

Instrucciones

1. Cuando la mano se encuentre a unos 20 cm por debajo de la salida de aire, la máquina comenzará automáticamente a soplar a alta velocidad. Cuando la utilice, podrá ajustar la distancia entre sus manos y la salida de aire usted mismo hasta que sus manos estén secas. La máquina dejará de funcionar inmediatamente después de que las manos sean removidas de la salida de aire.
2. Para evitar un arranque anormal causado por el paso de objetos a través del área de inducción, el sensor debe activarse después de 0,2 segundos de inducción.
3. Después de que el secador de manos funcione de forma continua durante más de 45 segundos, dejará de funcionar automáticamente para evitar el funcionamiento continuo de la máquina debido a otros objetos adheridos al sensor.



Con el dorso de la mano hacia arriba, muévete lentamente hacia adelante y hacia atrás.

Gire las manos y repita.

Frotarse las manos una con otra.

Uso diario y mantenimiento

Mantenimiento de la superficie exterior de la máquina

Limpie el exterior de la máquina con un paño o toalla de algodón suave y seco. Si encuentra manchas, puede usar un paño de algodón humedecido con detergente neutro y secarlo con un paño seco. Recuerde apagar la máquina antes de limpiarla para evitar cualquier operación accidental.

1 Utilice únicamente detergentes neutros para la limpieza.

Evite el uso de disolventes orgánicos, detergentes para inodoro ácidos o alcalinos, así como cepillos, ya que pueden dañar el acabado de la superficie de la máquina o provocar decoloración. Solo la parte de la máquina que entra en contacto con las manos puede limpiarse con desinfectantes a base de alcohol (con una concentración inferior al 83%).



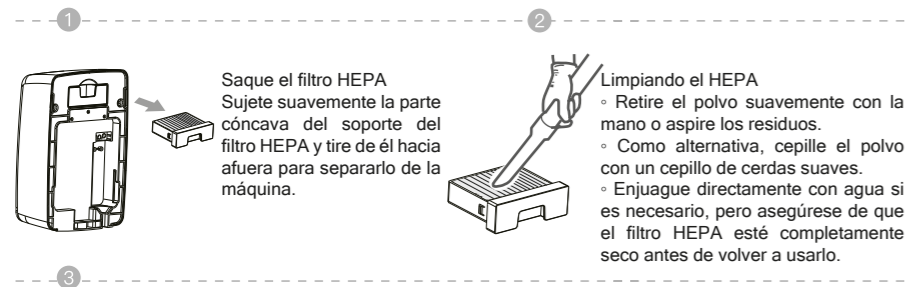
Cubierta del sensor

1 Evite usar alcohol en otras superficies.

Si utiliza un paño químico, consulte las precauciones proporcionadas por el fabricante.

Frecuencia de limpieza:

1. Limpie el filtro HEPA cuando la luz indicadora de HEPA parpadee o el flujo de aire disminuya notablemente.
2. Se recomienda reemplazarlo una vez al año.



Reinstale el filtro HEPA en la unidad.

ADVERTENCIA: La instalación y el desmontaje deben ser realizados por personal cualificado.

Cautions

	No abra el panel frontal -- De lo contrario podría producirse riesgo de descarga eléctrica.	 Advertencia El uso inadecuado puede provocar lesiones personales o accidentes con daños a la propiedad.
	No salpique agua -- De lo contrario podría producirse riesgo de descarga eléctrica.	
	No lo use en lugares donde salpique agua directamente o en lugares donde sea propenso a congelarse. -- De lo contrario, podría provocar una descarga eléctrica y un mal funcionamiento de la unidad.	
	No reforme ni realice desmontajes innecesarios -- De lo contrario, podría provocar incendios, descargas eléctricas y accidentes con lesiones.	
	Utilice únicamente la potencia nominal. Si la tensión nominal supera una tolerancia del 10 %, la unidad podría presentar averías. -El uso de fuentes de alimentación inadecuadas puede provocar un riesgo de mal funcionamiento, incendio, descarga eléctrica o daños en la unidad. Utilice únicamente líneas fijas. -Si se utiliza junto con otros electrodomésticos, podría producirse un calentamiento anormal en la toma de derivación y provocar un incendio. Debe desconectarse la alimentación durante el mantenimiento. De lo contrario, podría producirse una descarga eléctrica. La instalación de esta unidad debe ser realizada por una persona idónea en la materia. -La instalación incorrecta del cable puede provocar descargas eléctricas e incendios. Debe instalarse un disyuntor de fugas. De lo contrario, podría producirse una descarga eléctrica. Si la unidad no funciona o presenta condiciones anormales, corte la alimentación y apague el disyuntor de fugas para evitar accidentes y póngase en contacto para su inspección y mantenimiento. De lo contrario, podría producirse un riesgo de incendio causado por fugas eléctricas y cortocircuitos. Si el cable de alimentación está dañado, debe ser reemplazado por el fabricante, su agente de servicio técnico o personal cualificado para evitar riesgos. Este aparato no está diseñado para ser utilizado por personas (incluidos niños) con capacidades físicas, sensoriales o mentales reducidas, o con falta de experiencia y conocimientos, a menos que estén supervisadas o hayan recibido instrucciones al respecto. Se debe supervisar a los niños para garantizar que no jueguen con el aparato. Advertencia durante la instalación: - No instale el producto mientras esté encendido. - Asegúrese de que la pared sea lo suficientemente resistente para evitar que el aparato se caiga y que la instalación sea realizada por profesionales. - De lo contrario, podría producirse riesgo de lesiones por la caída del aparato. Al instalar un secador de manos, instale un interruptor diferencial.	
	No permita que los niños se cuelguen de la unidad. - Podría producirse riesgo de lesiones por la caída de la máquina. No coloque ningún objeto sobre la máquina.	

Voltaje Nominal	220-240V AC	Distancia del sensor	15-20cm
Potencia nominal de entrada	680-780W	Protección	IP24
Velocidad del aire	85m/s	Protección	Clase 1
Potencia motor	550W	Peso Neto	1,5 Kg
Dimensiones	174 x 118 x 253 mm		

Importador en Uruguay
PUNKTAL S.A.

SERVICIO TÉCNICO OFICIAL
Calle Cuareim 1544
Montevideo - Uruguay
Tel. 598 2900 3538
service@punktal.com.uy

Secamanos Automático



PK-7420 SM

Gracias por
Preferirnos

Test Run

Pasos	Confirme lo siguiente	Verificar y notificar
Agite la máquina suavemente	La máquina se instala firmemente sin sacudidas.	Si el ruido de vibración se produce porque la máquina no está instalada de forma segura
Confirme la potencia y el voltaje	Se debe utilizar únicamente una fuente de alimentación nominal.	Si se utiliza una potencia inadecuada, se quemará la máquina o incluso se producirán accidentes con lesiones.
Conectar la alimentación	¡El interruptor de alimentación externo! está encendido o el enchufe de alimentación está enchufado	La toma de corriente debe coincidir con el enchufe; si la luz indicadora está apagada, verifique la fuente de alimentación.
Introduce tus manos para secarlas	Viento de alta velocidad soplando para secarlas	Si no hay viento, asegúrese de que sus manos no estén demasiado lejos del sensor.

Características del producto

- Higiene de manos óptima: diseño de manos secas sin contacto para satisfacer sus necesidades de higiene de alto nivel.
- Ecológico: elimina la necesidad de toallas y toallas de papel, y reduce los residuos.
- Protección contra sobretiempos: la máquina deja de funcionar automáticamente si funciona durante más de 45 segundos. Reanuda su funcionamiento cuando el sensor detecta las manos del usuario.
- Sistema de calentamiento automático: el sistema de calentamiento se activa automáticamente en climas fríos y se apaga automáticamente cuando el ambiente es cálido.
- Recordatorio HEPA: cuando el filtro se llena, el flujo de aire disminuye notablemente y la luz indicadora HEPA parpadea para avisarle que debe reemplazarlo.

Nombre de los componentes

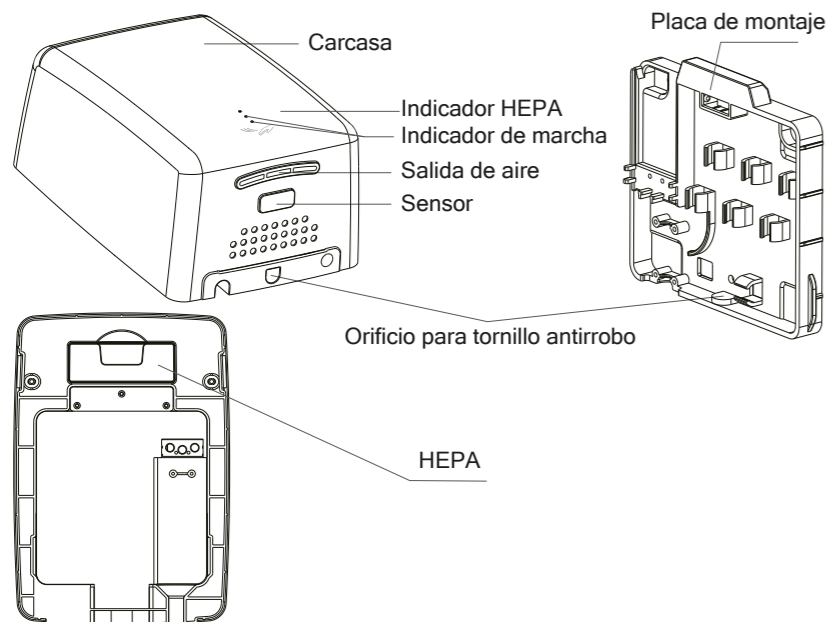
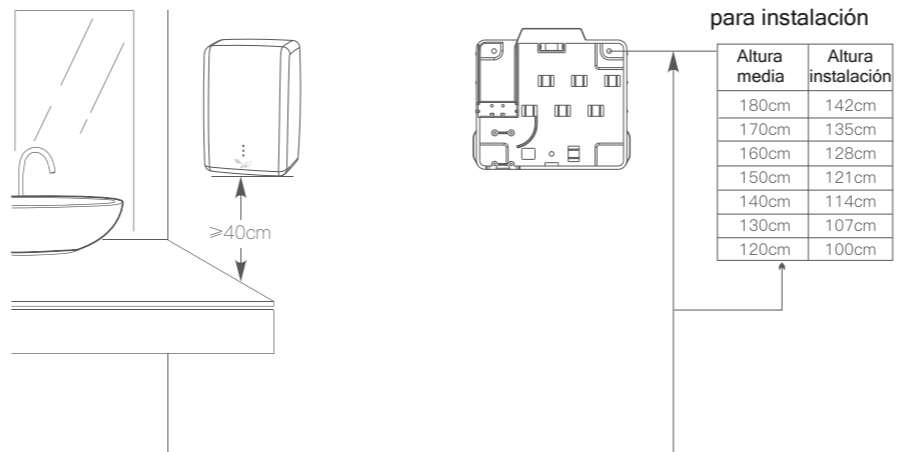


Diagrama de instalación



Precauciones antes de la instalación

Advertencia

- La altura de instalación recomendada se muestra en la figura anterior (se requiere una distancia mínima de 400 mm entre la unidad y cualquier suelo u obstáculo que se encuentre debajo).
- Para evitar salpicaduras de agua al secarse las manos, se recomienda evitar espejos o paredes cerca del lado derecho de la máquina (se requiere una distancia mínima de 100 mm).
- Evite lugares donde personas o puertas puedan chocar accidentalmente con la unidad.
- Elija una superficie de pared completamente plana para instalar la unidad.

No lo instale en las siguientes ubicaciones (podría producirse un fallo de funcionamiento).

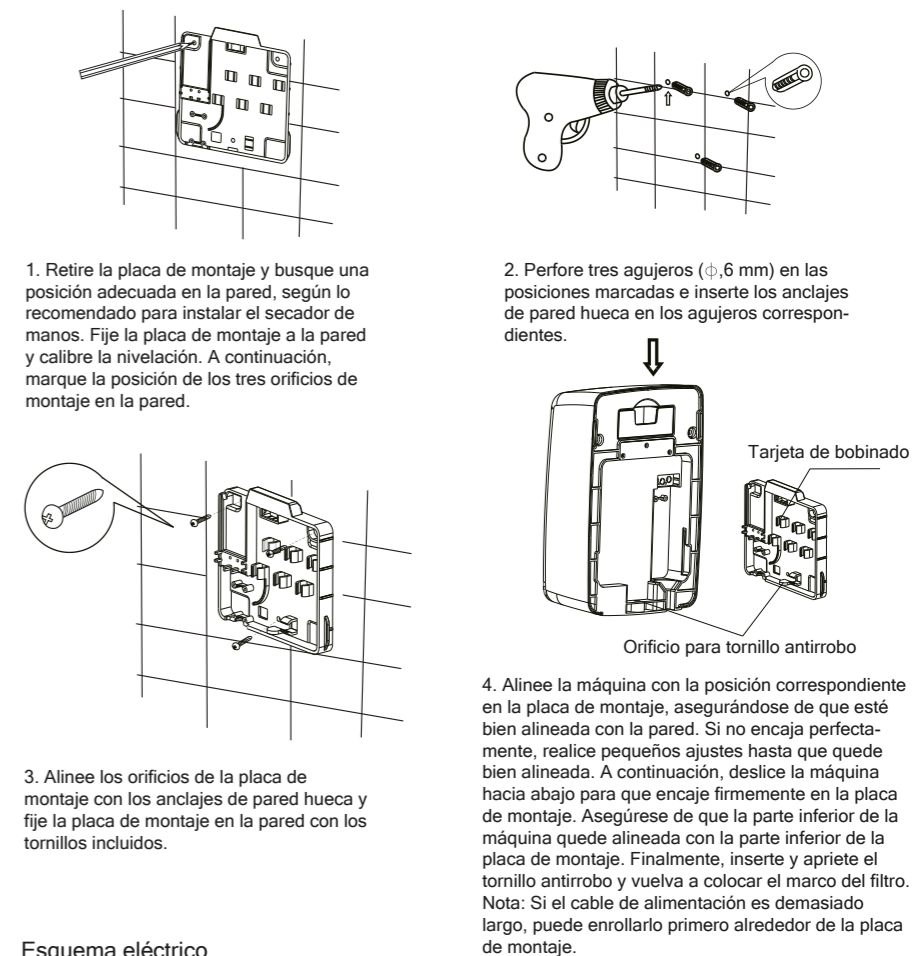
- Donde la temperatura pueda descender por debajo de $-1 \text{ }^\circ\text{C}$ o superar los $40 \text{ }^\circ\text{C}$.
- Donde la unidad pueda entrar en contacto directo con agua.
- Donde la unidad esté expuesta a la luz solar directa o intensa.
- Donde sea probable que se produzca condensación.
- Donde haya gases corrosivos, neutros o reductores.

Máquina*1	Tornillos autorroscantes de 4 x 25 mm*3	Tornillo antirrobo*1
Anclaje para pared hueca de 4 mm*3	Manual de usuario	

1. Antes de desembalar e instalar por primera vez, si observa alguna discrepancia con la lista de embalaje, póngase en contacto con el distribuidor o fabricante local a tiempo.

2. Las especificaciones de algunos accesorios están sujetas a cambios sin previo aviso. Si tiene algún problema que no pueda solucionarse durante la instalación, póngase en contacto con el distribuidor o fabricante a tiempo. Los componentes principales están embalados en bolsas especiales; evite golpearlos o frotarlos excesivamente al manipularlos y desembalarlos para evitar daños.

Instalación



Esquema eléctrico

