

Purificador  
de Aire



AR-440 INOX

Gracias por  
Preferirnos

## DATOS TÉCNICOS

Modelo	AR-440 INOX
Voltaje	220-240V, 50Hz

- Lea atentamente el manual de instrucciones antes de utilizar el purificador y guárdelo en un lugar seguro.
- Los trabajos de instalación deben ser realizados por un electricista cualificado o una persona competente. Antes de utilizar el purificador asegúrese de que el voltaje (V) y la frecuencia (Hz) indicados en el purificador sean exactamente los mismos que el voltaje y la frecuencia de su hogar.
- El importador no asumirá ninguna responsabilidad por los daños causados por una instalación y uso inadecuados.
- Los niños menores de 8 años no deben utilizar el extractor.
- El aparato no está diseñado para uso comercial, sino sólo para entornos domésticos y similares.
- El purificador y su malla filtrante deben limpiarse periódicamente para mantenerla en buen estado de funcionamiento.
- Antes de limpiar, apague el suministro principal.
- Limpie el purificador según el manual de instrucciones y mantenga el aparato fuera del peligro de quemarse.
- Prohibir poner el purificador al fuego.
- Si el aparato no funciona normalmente, póngase en contacto con el SERVICE OFICIAL PUNKTAL.
- Este dispositivo solo puede ser utilizado por niños de 8 años o más y personas con capacidades físicas, sensoriales y mentales limitadas, siempre que hayan sido instruidos en el uso del dispositivo por una persona responsable que comprenda el riesgos asociados.
- Si el cable de alimentación está dañado, debe ser reemplazado por el SERVICE OFICIAL PUNKTAL.
- Si el purificador se utiliza al mismo tiempo que aparatos que queman gas u otros combustibles, la habitación debe estar adecuadamente ventilada.
- Las piezas accesibles pueden calentarse cuando se utilizan con aparatos de cocina.

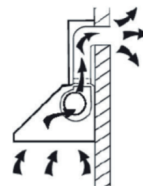
### Consejos importantes sobre la instalación

- El aire no debe descargarse en un conducto de humos que se utiliza para expulsar los vapores de aparatos que queman gas u otros combustibles (no aplicable a aparatos que solo descargan el aire de regreso a la habitación).
- Se deben cumplir las normas relativas a la descarga de aire.

## Preparación

Si tiene salida al exterior, su extractor se puede conectar como se muestra en la siguiente imagen mediante un conducto de extracción (esmalte, aluminio, tubo flexible o material inflamable con un diámetro interior de 120 mm).

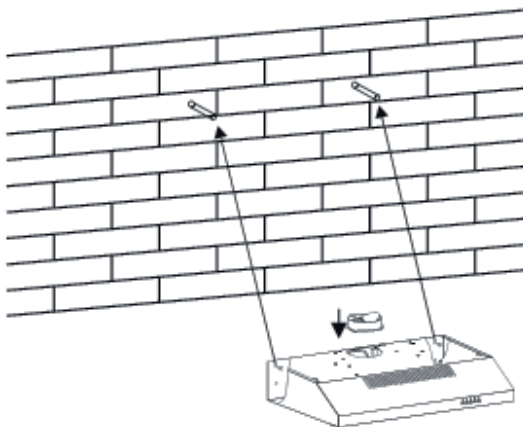
- Antes de la instalación, apague la unidad y desconéctela del tomacorriente.
- El purificador debe colocarse a una distancia de 65-75 cm por encima de la zona de cocción para obtener el mejor efecto.



## Instalación (ventilación exterior)

### Método de instalación 1: Montado a la pared.

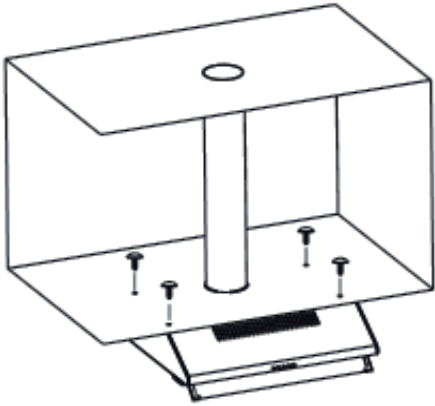
- Antes de la instalación, apague la unidad y desconéctela del tomacorriente.
- Inserte la tuerca en los agujeros.
- Inserte los tornillos en las tuercas y apriételes. Coloque el purificador / extractor sobre los tornillos de ajuste.



- Fijar el purificador con tornillos de seguridad. Las dos rejillas de seguridad están situadas en la parte trasera, con un diámetro de 6 mm.
- Coloque la válvula unidireccional en el aparo.

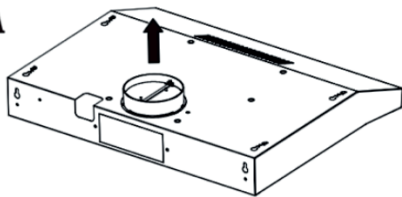
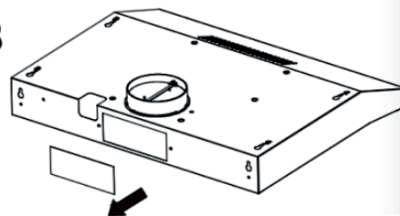
Metodo de instalación 2: Montado incorporado.

- Taladre 4 agujeros de 6 mm de diámetro en la parte inferior del armario colgante
- Coloque la válvula unidireccional en el extractor, luego instalelo en la parte inferior del armario colgante, aligere el aparato con los 4 tornillos adjuntos.



Notas:

- (1) los tubos extensibles son accesorios opcionales, no suministrados.
- (2) Retire la película protectora antes de la instalación.
- (3) Existen 2 métodos de ventilación, incluida la ventilación horizontal (B) y la ventilación vertical (A). Preste atención al método durante la instalación.

Ventilación vertical (Foto A)	Ventilación horizontal (Foto B)
<div><b>A</b></div> 	<div><b>B</b></div> 
Utilice la herramienta para sacar la cubierta redonda antes de usarla, y el aire se puede ventilar desde la parte superior.	Retire la funda antes de usarla y el aire podrá ventilarse desde la parte posterior.

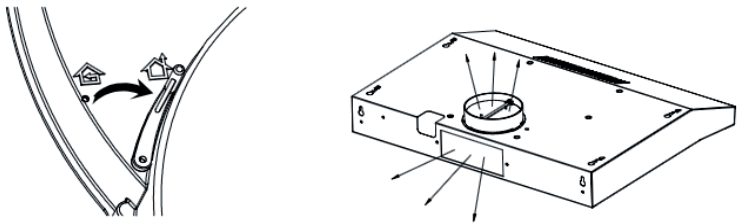
Utilice la herramienta para sacar la cubierta redonda antes de usarla, y el aire se puede ventilar desde la parte superior.



Este aparato tiene doble función, ventilación interior y ventilación exterior.  
Antes de hacer la instalación debe de optar por una de las dos funciones.

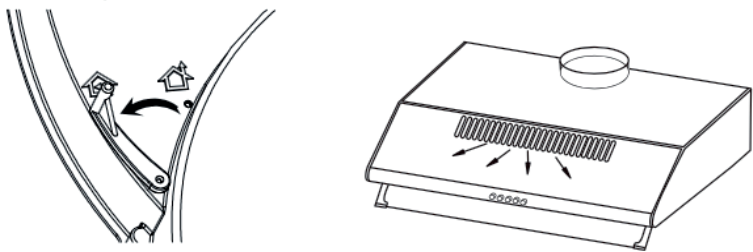
(ventilación exterior)

Gire el ajustador a la posición exterior e instale el tomacorriente. Encienda el aparato, luego el aire saldrá por la salida exterior.



Ventilación interior con filtro de carbón activado (modo reciclaje)

Gire el ajustador a la posición interior e instale la tapa del tomacorriente. Encienda el aparato y el aire podrá salir por la salida interior.



Panel de control

<div><div></div><div></div><div></div><div></div><div></div><div></div></div> <div>0</div> <div></div> <div></div> <div></div> <div></div> <div></div>			
0	Apagado	Botón de apagado del extractor	
	Velocidad 1	Velocidad del ventilador del extractor 1	
	Velocidad 2	Velocidad del ventilador del extractor 2	
	Velocidad 3	Velocidad del ventilador del extractor 3	
	Luz ON/OFF	Botón ON/OFF para Luz	

Limpieza y mantenimiento

Apague el purificador antes de limpiarlo y desenchufe el aparato del tomacorriente. Las superficies exteriores son susceptibles a rayones y manchas. Por lo tanto, no utilice limpiadores abrasivos y limpie cualquier residuo alcalino o ácido (jugo de limón, vinagre) inmediatamente.

## Panel de control

El panel de control se puede limpiar con un paño húmedo y un detergente suave para lavavajillas. Antes de limpiar, asegúrese de que el paño esté limpio y bien escurrido. Utilice un paño suave y seco para eliminar el exceso de humedad después de la limpieza.

## Limpieza mensual del filtro de grasa

Limpiar el filtro cada mes puede prevenir cualquier riesgo de incendio. El filtro recoge grasa, humo y polvo, por lo que afecta directamente a la eficiencia del aparato. Si no se limpia, los residuos de grasa (potencialmente inflamables) saturarán el filtro. Límpielo con detergente de limpieza doméstico.

## Solución de problemas

Falla	Posible causa	Solución
Luz encendida pero el motor no funciona.	La hoja bloqueada	Deshazte del bloqueo
	El condensador dañado	Reemplazar el condensador
	El motor se atascó, rodamiento dañado	Reemplazar el motor
	El cable interno del motor está apagado o mal olor del motor.	Reemplazar el motor
La luz no funciona el motor no funciona	Luz dañada	Reemplace las luces
	El cable de alimentación no funciona.	Conecte los cables según el diagrama eléctrico.
Movimiento del cuerpo del aparato	La hoja se daña y provoca temblores.	Reemplace la hoja
	El motor no está bien colgado.	Cierra el cuerpo firmemente
	El cuerpo no está bien colgado.	Fijar bien el cuerpo
Succión insuficiente	La distancia entre el cuerpo y la tapa del gas es demasiado larga.	Reajustar la distancia
	Demasiada ventilación de puertas o ventanas abiertas	Elige un nuevo lugar y re-arme el purificador

- Durante la cocción, asegúrese de que haya suficiente suministro de aire para que el extractor pueda funcionar de manera eficiente y con poco ruido de funcionamiento.
- Ajuste la velocidad del ventilador a la cantidad de vapor producido durante la cocción. Utilice el modo intensivo sólo cuando sea necesario. Cuanto menor es la velocidad del ventilador, menos energía se consume.
- Si durante la cocción se produce una gran cantidad de vapor, seleccione a tiempo una velocidad alta del ventilador. Si el vapor de cocción ya se ha dispersado en la cocina, el extractor deberá funcionar durante más tiempo.
- Apague el purificador cuando ya no la necesite
- Apaga la iluminación cuando ya no la necesites
- Limpie el filtro a intervalos regulares y reemplácelo si es necesario para aumentar la eficacia del sistema de ventilación y evitar riesgos de incendio.
- Coloque siempre la tapa cuando cocine para reducir el vapor de cocción y la condensación.

*Ariete*<sup>®</sup>

AR-440 INOX



Importador en Uruguay  
PUNKTAL S.A.  
SERVICIO OFICIAL  
Calle Cuareim 1544  
Montevideo – Uruguay  
Tel: 598 29003538  
[service@punktal.com.uy](mailto:service@punktal.com.uy)

Gracias por  
Preferirnos