

Aire Acondicionado Inverter



Manual WiFi

Gracias por
Preferirnos

1. Instrucciones

El aire acondicionado inteligente es un aire acondicionado con sistema de control remoto Wi-Fi. Puede ser controlado por tu smartphone con la red 2.4G Wi-Fi, 2G, 3G, 4G.

2. QR de descarga

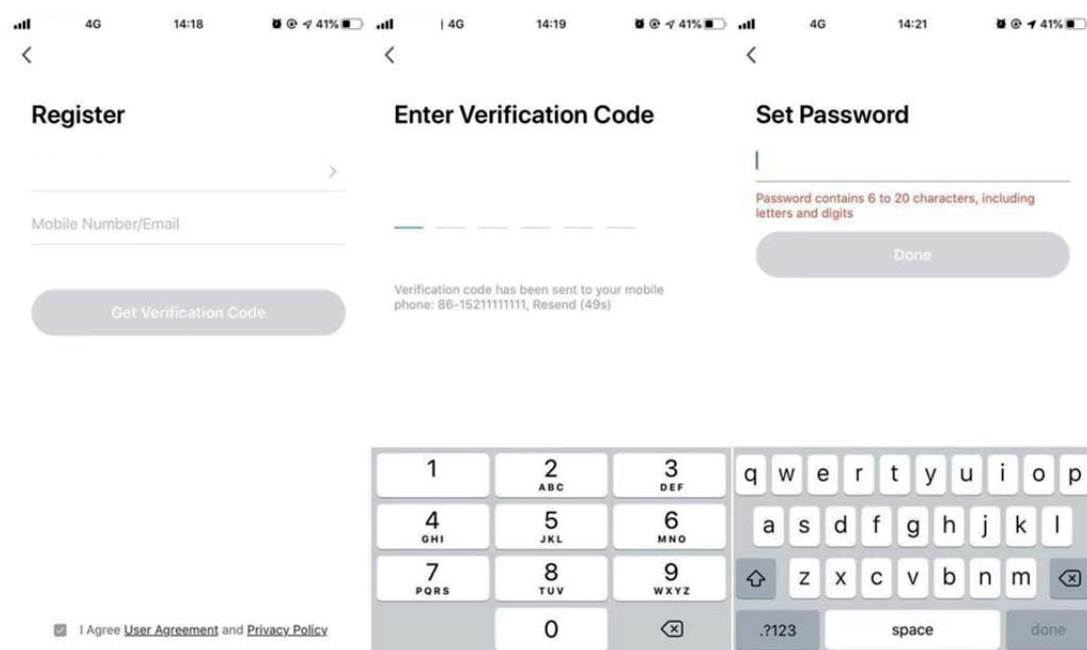


3. Instrucciones de operación

3.1. Registra una cuenta :

Cuando abra la aplicación por primera vez, inicie su registro. Pulse en "Register"

En la esquina superior derecha de la página de inicio de sesión, escriba su dirección de correo electrónico o número de móvil, pulse en "Siguiete" y recibirá un código de verificación. Escriba el código y confirme su contraseña, y luego pulse "Confirmar". Después de la verificación exitosa, el registro el proceso ha terminado y la aplicación va a la página principal.



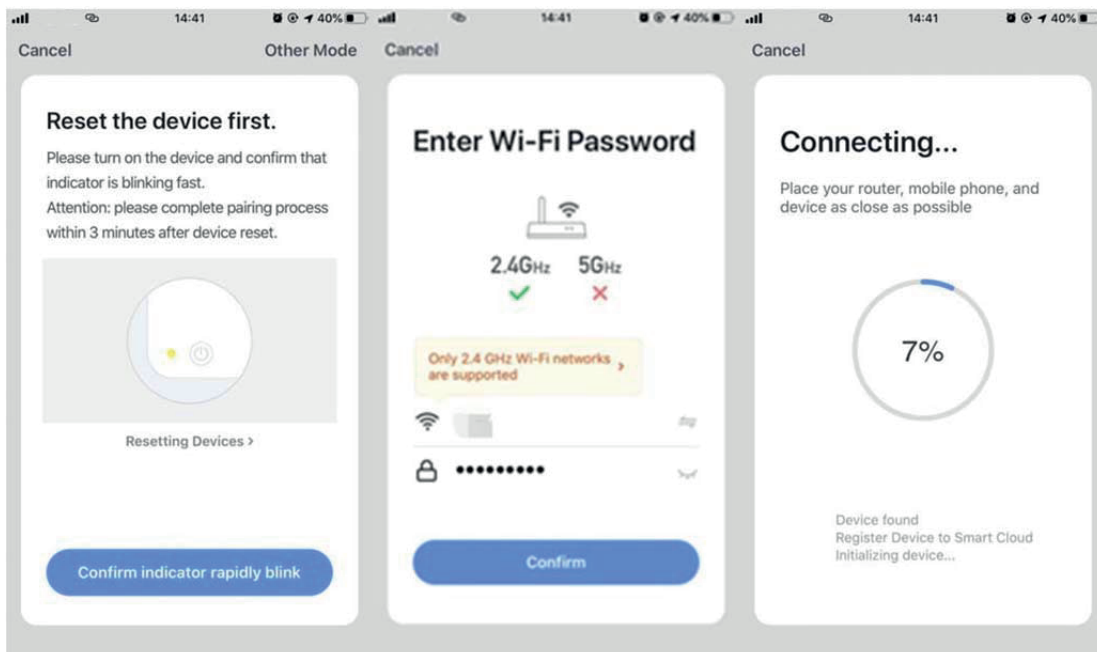
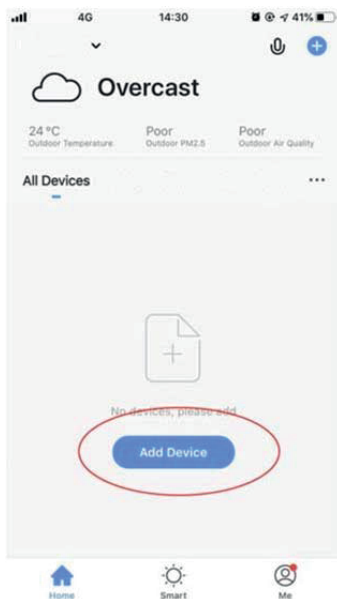
3.2. Como agregar un dispositivo.

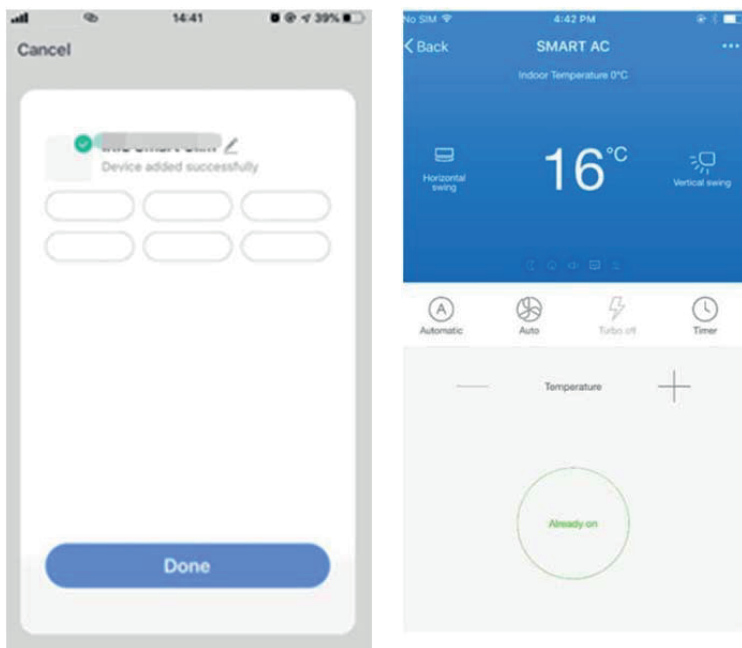
3.2.1 Asegúrese de que el dispositivo está en estado pendiente de conexión. Si no lo hace, reinicie el dispositivo presionando el botón de reinicio durante 5 segundos o presionando el botón remoto "mostrar" seis veces en 7 segundos - el timbre suena - el icono WiFi en el dispositivo parpadea rápidamente (aproximadamente 3 veces / s). Luego indica que el dispositivo ha sido reiniciado con éxito y ha entrado en modo inteligente.

3.2.2 Abre la aplicación, pulsa en **【Add device】** , selecciona tu propia red Wi-Fi, escribe tu propia contraseña del router Wi-Fi y pulsa "Siguiete" . Luego la configuración de la red comienza.

3.2.3 Cuando la configuración se realiza con éxito, se puede ver la interfaz de la aplicación como se muestra en la captura de pantalla de abajo.

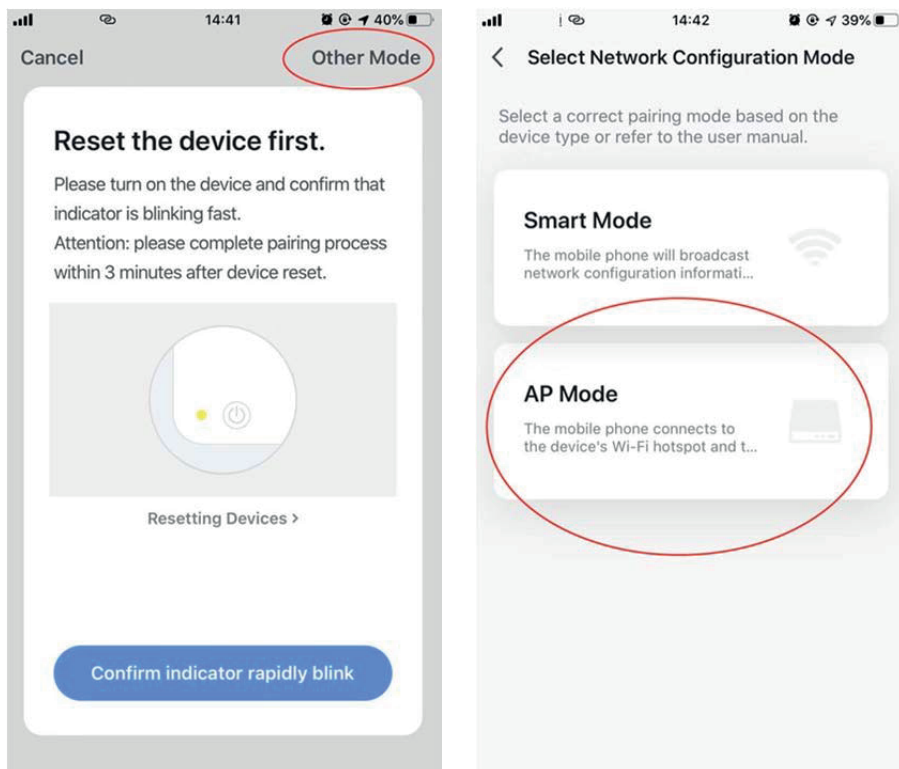
3.2.4 Pulsa en **【Done】** , podrá ver la interfaz de una lista de dispositivos como se muestra en el captura de pantalla a continuación.





3.3. ¿Y si la conexión falla?

Cuando la conexión fallaba, se podía ver la interfaz de la aplicación como se muestra en la captura de pantalla a continuación. Por favor, intente configurar la red de nuevo o cambie al modo AP.



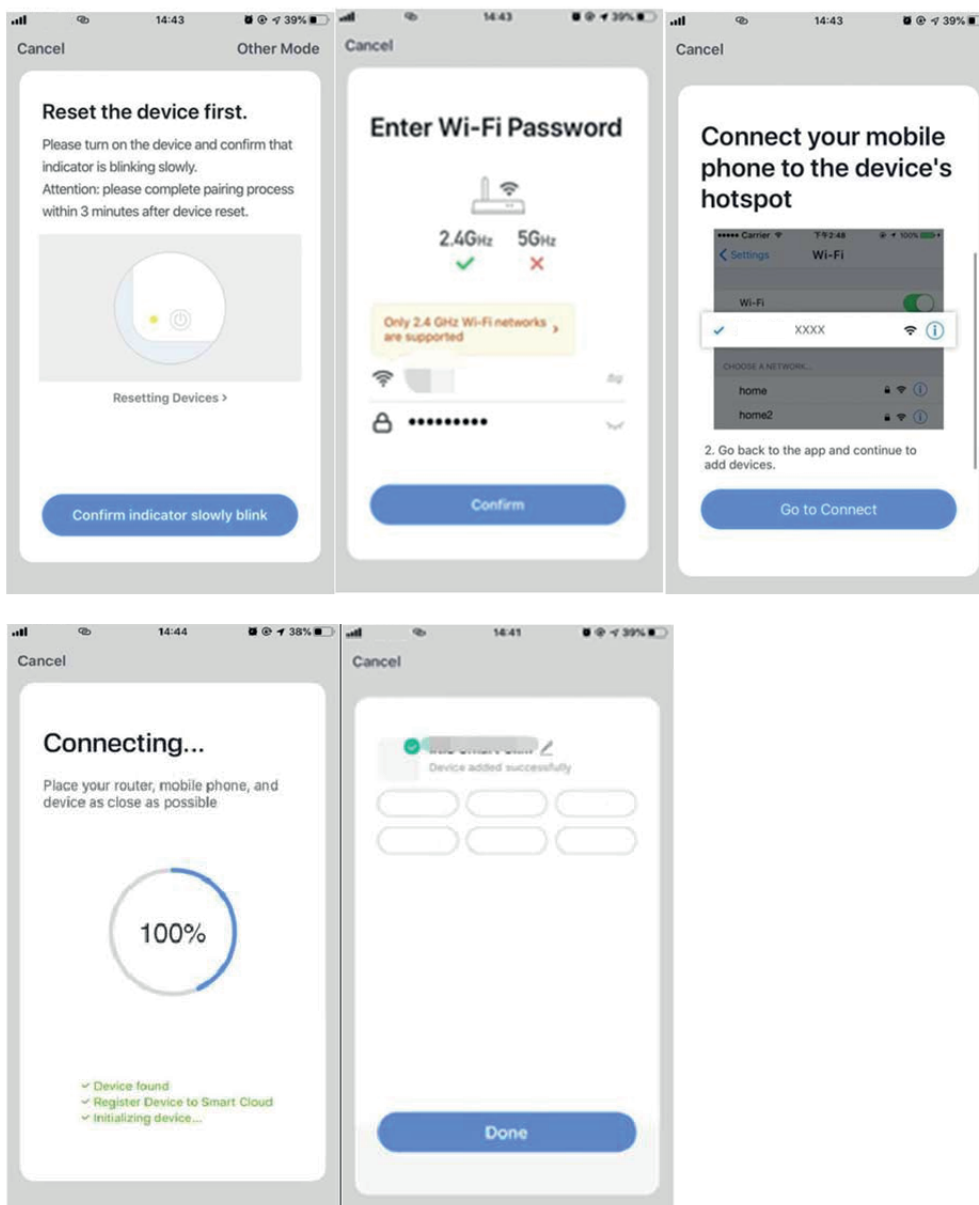
3.3.1. Continúe conectando cambiando el modo de conexión.

1. Pulse en **【AP mode】** , configure la red a través del modo AP con los siguientes procedimientos.

2. El control remoto cambia el aire acondicionado al modo AP: en el modo inteligente, pulse el botón de reinicio durante 5 segundos o pulse el botón "mostrar" del control remoto seis veces en 7 segundos - timbre sonando - el icono de calentamiento en el dispositivo parpadea lentamente (aproximadamente 1,5 veces / s). Indica que el aire acondicionado está en modo AP.

2. Conéctese al punto de acceso del dispositivo: Pulse en **【Connect】** (abra la configuración n del teléfono-WLAN), Conectarse al punto de acceso (el nombre de WIFI puede variar, dependiendo del producto real), entonces la configuración de la red se inicia como se muestra en la captura de pantalla.

3. Después de la configuración de la red, pulse "Done" y la interfaz de la lista de dispositivos aparece.



3.4. Control del dispositivo

3.4.1 Seleccione el dispositivo y entre en la interfaz de control principal como se muestra en la captura de pantalla a continuación.

3.4.2 Pulse en **【Switch】** para encender o apagar el aire acondicionado

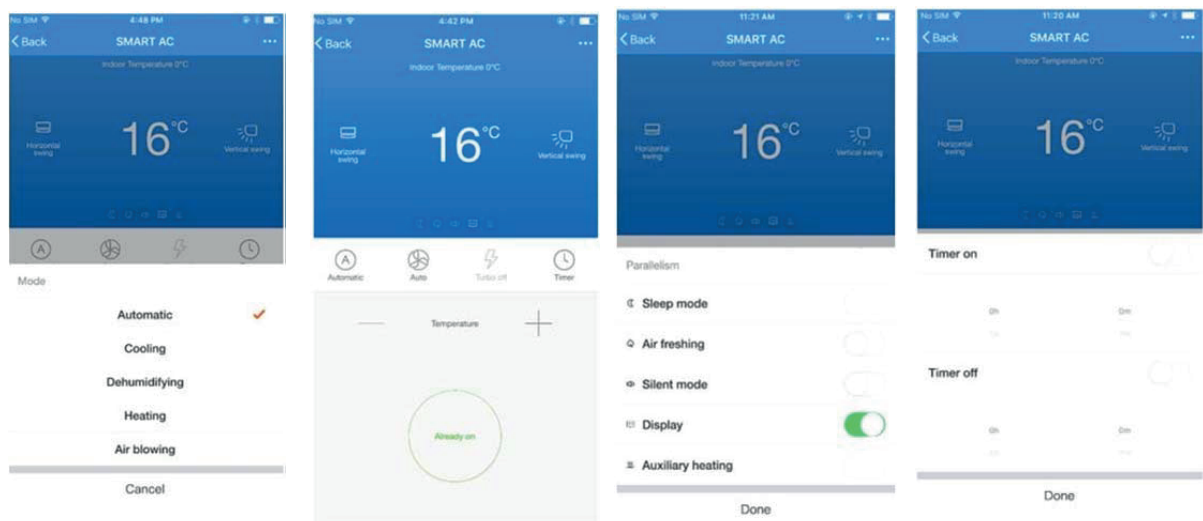
3.4.3 Pulse en **【Mode】** para cambiar el modo de trabajo

3.4.4 Pulse en **【Speed】** para controlar la velocidad del viento

3.4.5 Pulse en **【Left-derecha swing】** para activar o desactivar la función de giro izquierda-derecha.

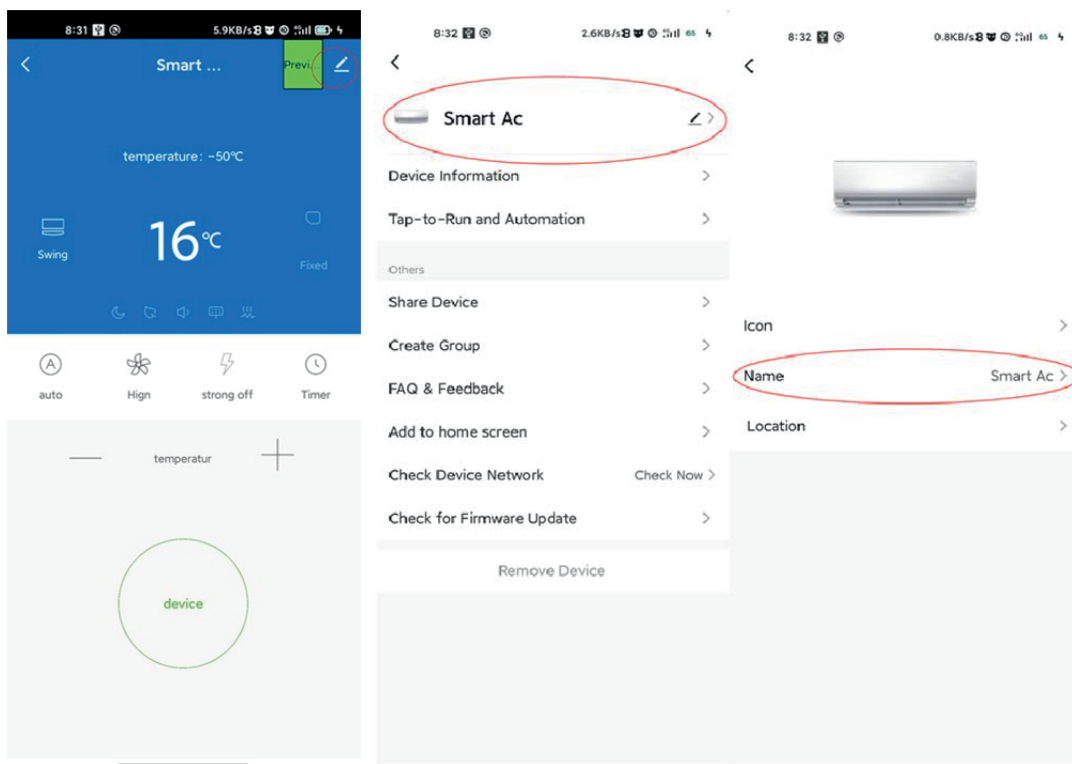
3.4.6 Pulse en **【Up-down swing】** para elegir la dirección del viento, como el balanceo, la dirección 1, dirección 2, dirección 3, dirección 4, dirección 5 y etc.

3.4.7 Pulse en **【Multiple functions】** para seleccionar más funciones como dormir, aire refrescamiento, calefacción eléctrica. La función "Pantalla" es encender y apagar la pantalla de visualización del aire acondicionado. a una hora determinada.



3.5. Modificar el nombre del dispositivo

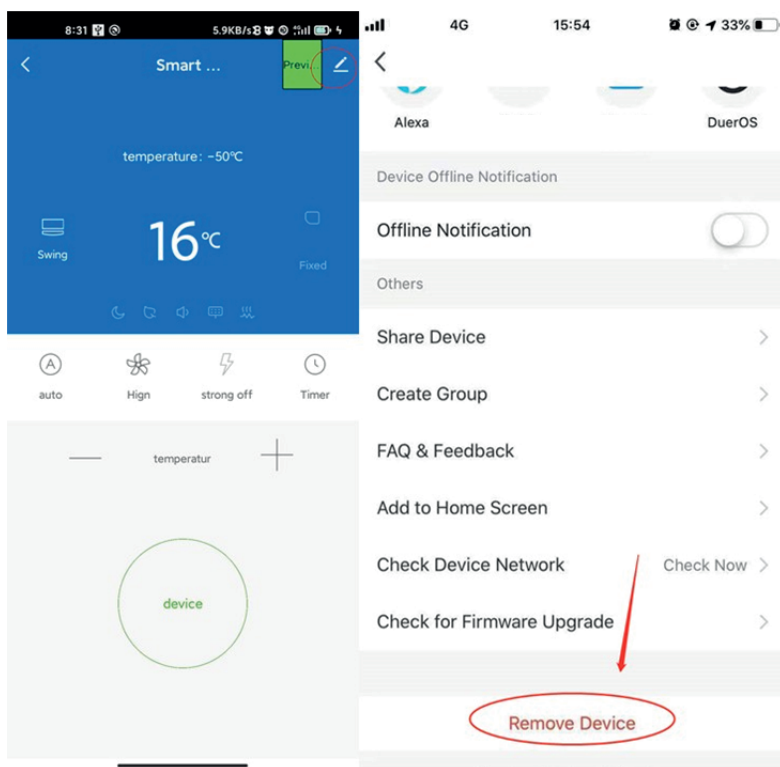
Toque en la esquina superior derecha de la interfaz de control principal, seleccione **【Modify】** , escriba el nombre del nuevo dispositivo en el dialogo emergente y toque en **【Save】**



3.6. Eliminar el dispositivo o la reconexión

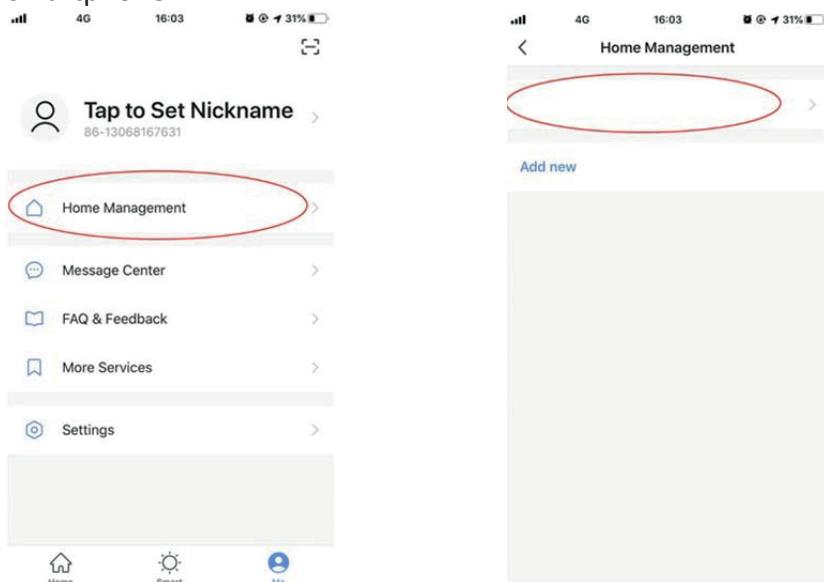
3.6.1 Pulse en la esquina superior derecha de la interfaz de control principal, seleccione **【Remove device】** , el dialogo aparece para notificarle si debe quitar el dispositivo. Pulse en **【Confirm】** , el dispositivo se eliminara de la aplicación y se cambiara al estado de restablecimiento.

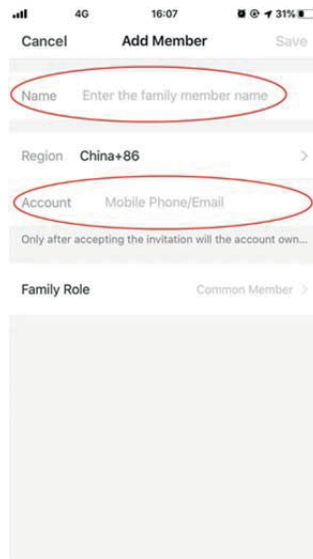
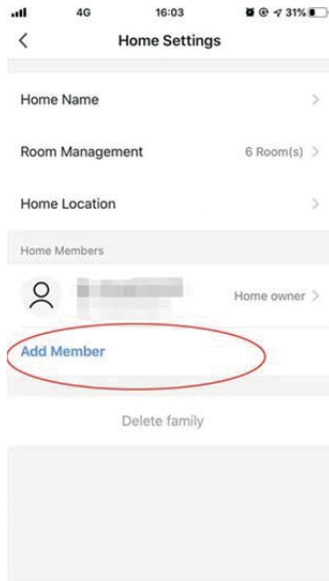
3.6.2 Presione por un tiempo prolongado el botón de restablecimiento para que suene el timbre. El icono de WIFI del dispositivo parpadeará rápidamente, obligará a desconectar una.



3.7. Compartir dispositivo

Pulse en **【Home Management】**, seleccione **【Home name】** - **【Add Member】**, introduzca la cuenta que quiere compartir. en el número de cuenta de otro, pulse en **【Confirm -】**
La persona recibirá el intercambio y controlar fácilmente el dispositivo con la aplicación para smartphone.

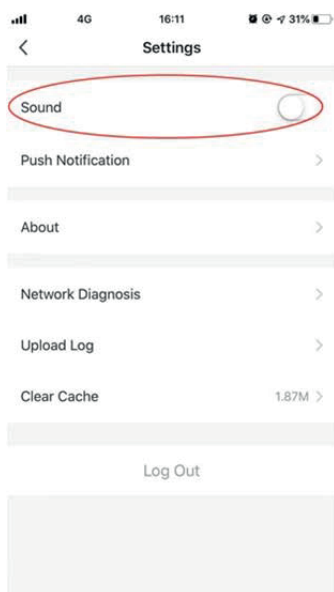




Observaciones: Si te registras con una cuenta de terceros (dirección de correo electrónico, Facebook y Twitter), tienes que vincularte a tu número de móvil para compartir el dispositivo con otros.

3.8. Vibración y sonido

En la pagina **【Profile】**, pulse el botón **【Settings】** en la esquina superior derecha. Podrías entonces apagar la vibración o el sonido, como se muestra en la siguiente captura de pantalla.



4.Atención WIFI

4.1 Notificaciones importantes

Para evitar daños innecesarios, tener en cuenta las siguientes notificaciones

Por favor, no uses el Wi-Fi donde el dispositivo inalámbrico no esté permitido, como en el aeropuerto, lugares médicos y etc.

Por favor, no encienda su smartphone en lugares peligrosos, como una gasolinera, el combustible o fabricantes de productos químicos, etc.

Por favor, no use dispositivos que no coincidan.

Por favor, encuentre un reparador calificado para arreglar el Wi-Fi.

Por favor, consulte el manual de usuario para conocer los métodos de conexión detallados, por favor no usar dispositivos que no coinciden.

4.2 Notificaciones:

4.2.1 La calidad del control de la aplicación se ve afectada por su smartphone, la red Wi-Fi, la distancia con el router, y el estado de Internet. A veces no es muy suave. No tiene nada que ver con el aire acondicionado;

4.2.2 Si no puede controlarlo con su smartphone, por favor, compruebe su internet estado al principio, luego compruebe si se conecta con éxito con el aire acondicionado; si estas circunstancias están bien, por favor, borre el dispositivo primero en su aplicación e inicie los procedimientos de nuevo desde el paso 3.2.

4.3.3 Si aún no puede resolver los problemas con los métodos anteriores, por favor, controle el Aire acondicionado con su mando a distancia normal y luego solicitar el servicio postventa.

Manual WiFi

PK-INV 12

PK-INV 18

PK-INV 24



Importador en Uruguay
PUNKTAL S.A.
SERVICIO OFICIAL
Calle Cuareim 1544
Montevideo – Uruguay
Tel: 598 29003538
service@punktal.com.uy

Gracias por
Preferirnos