

**Set inalámbrico:
Depiladora + recortadora de vello**



PK-DI2130

Gracias por
Preferirnos

Depiladora

Introducción

1. El diseño de velocidad de dos niveles y los discos giratorios atrapan incluso los vellos más cortos y los arrancan de raíz. La depilación con este nuevo aparato deja la piel suave y sin vello durante varias semanas.
2. Incluye cabezal rasurador de modo que puede optar si prefiere depilar o afeitarse
3. Con función recargable; tiempo de carga: 8 horas, puede funcionar durante 30-40 minutos después de la carga.

Incluye:

Unidad
Cabezal depilador
Cabezal rasurador
Cabezal adaptador para zonas íntimas
Funda de viaje
Cepillo de limpieza
Cable cargador USB

Importante:

- Lea atentamente estas instrucciones de uso antes de usar el aparato y guárdelas para futuras referencias.
- Compruebe si el voltaje principal indicado en el aparato corresponde al voltaje principal local antes de conectar el aparato.
- La limpieza periódica y el mantenimiento adecuado garantizan resultados óptimos y una larga vida útil de su aparato.
- No permita que este aparato entre en contacto con el agua.
- Para evitar daños y lesiones. Mantenga el aparato en funcionamiento alejado de su cabello, cejas, pestañas, hilos, ropa, etc.
- El uso de una depiladora al principio puede causar enrojecimiento o irritación de la piel. Esta es una reacción normal que desaparecerá rápidamente. Sin embargo, comuníquese con Su médico.
- Si el producto está dañado, no intente repararlo usted. Pongase en contacto con el SERVICE OFICIAL PUNKTAL
- mantenga el aparato fuera del alcance de los niños.

Preparación para el uso:

- Asegúrese de que su piel esté limpia, completamente seca y libre de grasa. No use ninguna crema antes de comenzar a depilarse.
- La depilación es más fácil justo después de ducharse. Asegúrese de que su piel esté completamente seca cuando comience a depilarse.
- Después de la depilación, puede aplicar una crema o loción suave para ayudar a reducir la posible irritación de la piel.

Usando el aparato:

- En condiciones de baja batería inserte el USB con un cargador en el tomacorriente de pared.
- Para obtener el mejor efecto, mueva el aparato sobre la piel en dirección contraria al crecimiento del vello.
- Estire la piel con la mano libre para que la cuchilla quede plana sobre la piel y para que la recortadora y la lámina funcionen simultáneamente depilando

- Presione el botón para cambiar las partes del cabezal, presione ambos lados del cabezal con el pulgar, quite el cabezal, instale el cabezal depilador y luego use.
- Seleccione la velocidad 1 para áreas con poco crecimiento de vello, para áreas difíciles de alcanzar y para áreas donde los huesos se encuentran directamente debajo de la piel, como rodillas y tobillos.
- Seleccione la velocidad 2 para áreas más grandes con un crecimiento de vello más fuerte
- Estire la piel con la mano libre para que los pelos se levanten
- Coloque la depiladora perpendicularmente sobre la piel con lado de ON/OFF apuntando en la dirección en la que va a mover el aparato.
- Mueva el aparato lentamente sobre la piel, en dirección contraria al crecimiento del vello.
- Encienda el aparato con el interruptor ON/OFF.
- Apague el interruptor y conecte el cable con la unidad, luego encienda el interruptor, indica que se está recargando bien cuando se enciende el indicador.
- Se tarda unas 8 horas en cargar la depiladora por completo, o afectará la batería e incluso causará daños innecesarios en el circuito.
- Se puede cargar después de liberar completamente la energía para no afectar la capacidad de carga de la batería.
- Después de cargar, afeitar y depilar.

Limpeza y mantenimiento

Para obtener un resultado de depilación bueno y suave, es fundamental que limpie el cabezal de depilación después de cada uso.

- Apagar el aparato
- Limpie los discos depiladores del cabezal depilador y todas las demás piezas accesibles con el cepillo suministrado.
- Nunca sumerja el aparato en agua.
- No utilice limpiadores agresivos, gasolina, acetona, etc. para limpiar la carcasa de plástico del aparato.
- Nunca intente retirar los discos depiladores del cabezal depilador.

Recortador de vello

Incluye:

Unidad.

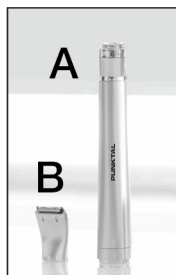
1 Cabezal recortador de vello facial **A**

1 Cabezal rasurador **B**

3 accesorios encastrables 2mm, 4mm y 6mm

1 Cepillo de limpieza

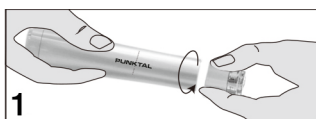
Cable cargador USB

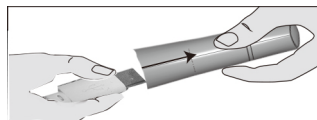
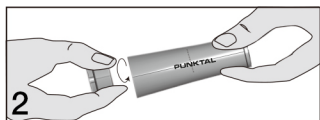


Instrucciones:

El cabezal recortador y el rasurador son intercambiables.

Para remover/cambiar cabezales, remueva la tapa de la unidad y gire suavemente el cabezal en sentido horario para encajar en la unidad (Fig.1)





Encender la unidad:

Presione el botón que se encuentra en la parte inferior del aparato (Fig.3)

Nota: antes del primer uso, es recomendando que pruebes el aparato en un área pequeña.

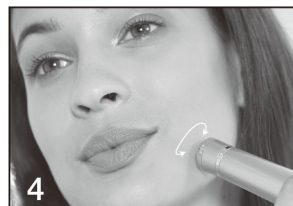
Si tienes reacción alérgica o sensibilidad, no lo utilice.

Usar en piel limpia y seca.



Cabezal recortador de vello facial (Para remover vello facial)

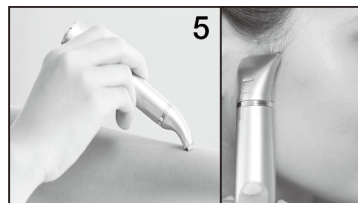
Suavemente presione sobre la piel y realice pequeños movimientos circulares para remover el vello. No sostener la unidad en ángulo. (Fig.4)



Cabezal rasuador

(Para remover vello de patillas y brazos)

Mantenga la unidad con el cabezal rasuador contra la piel en un ángulo perpendicular y suavemente remueva el vello. (Fig.5)



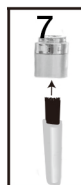
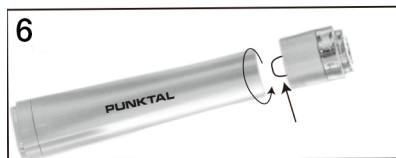
Nota: Si la piel se pone levemente roja inmediatamente luego del uso, esto es normal debido a la presión y fricción aplicada durante el proceso.

Nota: Es normal que los cabezales se calienten con el uso. Si la unidad comienza a desacelerarse, use el cepillo incluido para remover los residuos de pelo del cabezal.

Limpieza:

Limpiar el cabezal con el cepillo incluido luego de cada uso.

- Para limpiar, apague la unidad.
- Gire el cabezal en sentido horario para retirarlo (Fig.6)
- Suavemente cepille el pelo del interior del cabezal. (Fig.7)
- Instale la pieza interna nuevamente dentro del cabezal, luego instale el cabezal dentro de la unidad.



Este recortador de vello es a prueba de agua.

Sientase libre de usarlo en la ducha o baño, pero debe asegurarse de que el cabezal seleccionado se encuentre bien colocado y que el compartimiento este cerrado.

Precaución:

- No esta intencionado para personas menores de 12 años.
- Usar unicamente con el fin intencionado en este manual.
- No usar en una piel irritada, heridas abiertas o en brotes.
Si la piel comienza a irritarse, descontinúe su uso.
- Mantenga la unidad alejada del área de los ojos.
No toque los párpados ni los ojos con la unidad.

Advertencia:

- Mantenga fuera del alcance de los niños.

PUNKTAL

PK-DI2130



Importador en Uruguay
PUNKTAL S.A.

SERVICIO OFICIAL

Calle Cuareim 1544

Montevideo - Uruguay

Tel: 598 29003538

service@punktal.com.uy

Gracias por
Preferirnos