

ESPAÑOL

Aspiradora húmedo y seco

PK-8125

Manual de operación



PUNKTAL

WWW.PUNKTAL.COM.UY

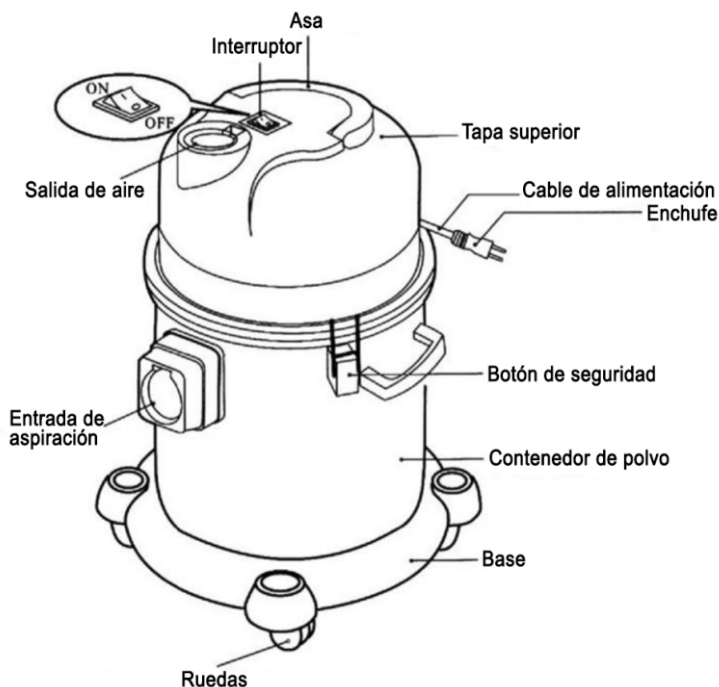
Gracias por escoger uno
de nuestros productos y lo
felicitamos por su compra.
Nuestros electrodomésticos están
diseñados para alcanzar los más
altos estándares de calidad.

¡Felicitaciones!

Ud. es un nuevo propietario orgulloso de una aspiradora bidón PUNKTAL modelo PK-8125.

Antes de usar por primera vez, tómese el tiempo para leer cuidadosamente su manual de instrucciones. Tenga en cuenta todas las precauciones de seguridad y siga los procedimientos de funcionamiento. Después de leer, guarde su manual de instrucciones en un lugar seguro para su futura referencia. Si usted pasa esta aspiradora a un tercero, por favor entregue este manual de instrucciones también.

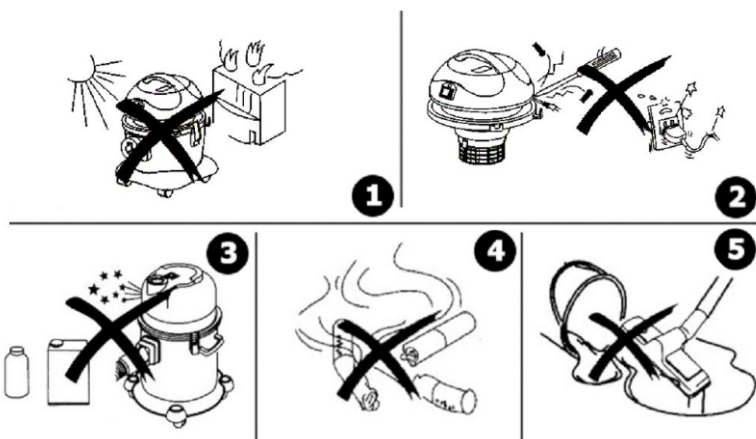
DESCRIPCIÓN



INSTRUCCIONES DE SEGURIDAD IMPORTANTES

Al utilizar la aspiradora, siempre se deben seguir las precauciones básicas de seguridad:

- Utilice siempre desde una fuente de alimentación de la misma tensión y frecuencia que la indicada.
- Mantenga el producto alejado de la luz solar directa o cerca de cualquier superficie caliente, como un quemador de gas o eléctrico, una placa caliente o un horno calentado. (FIG. 1)
- No utilice la aspiradora si alguna parte de la misma, incluido el cable de alimentación se ha dañado. Lleve el aparato al Servicio PUNKTAL o a la instalación de servicio más cercano para su reparación. (FIG. 2)
- Para evitar el riesgo de descarga eléctrica, no sumerja ni exponga el producto a la lluvia, la humedad o cualquier líquido.
- No utilice ni reemplace los accesorios de la aspiradora que no sean los suministrados originalmente.
- No utilice la unidad cerca de materiales inflamables o explosivos. (FIG. 3)
- No utilice la aspiradora para aspirar fósforos iluminados, extremos de cigarrillos o cenizas calientes. (FIG. 4)
- No utilice la aspiradora para limpiar sustancias líquidas aceitosas. (FIG. 5)

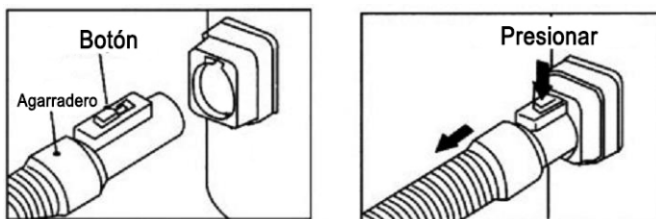


- Evite aspirar sustancias en polvo, ya que pueden bloquear el flujo de aire en la bolsa de filtro, lo que a su vez puede dañar el motor de vacío.
- Nunca deje la aspiradora desatendida cuando esté en uso.
- No utilice la aspiradora para aspirar agujas, pasadores de dibujo o cuerdas. (FIG. 6)
- No obstruya los orificios de entrada o salida de la unidad. (FIG. 7)
- No invierta la aspiradora al revés. El agua absorbida por el vacío puede entrar en contacto con el motor y dañarlo. (FIG. 8)
- Apague y desenchufe la salida de la aspiradora antes de vaciarla, cuando no esté en uso o antes de limpiarla.
- Sostenga el enchufe para extraerlo del tomacorriente. No desenchufe tirando del cable de alimentación o del propio producto.
- Mantener fuera del alcance de los niños o de las personas con discapacidades mentales o físicas.
- Este aparato no está destinado a ser utilizado por personas (incluidos niños) con capacidades físicas, sensoriales o mentales reducidas, falta de experiencia y conocimientos, a menos que hayan recibido supervisión o instrucción sobre el uso del aparato por parte de una persona responsable de su seguridad.
- Los niños deben ser supervisados para asegurarse de que no jueguen con el aparato.
- Este producto está diseñado para uso doméstico/doméstico normal solamente. Esta unidad no es adecuada para uso comercial.

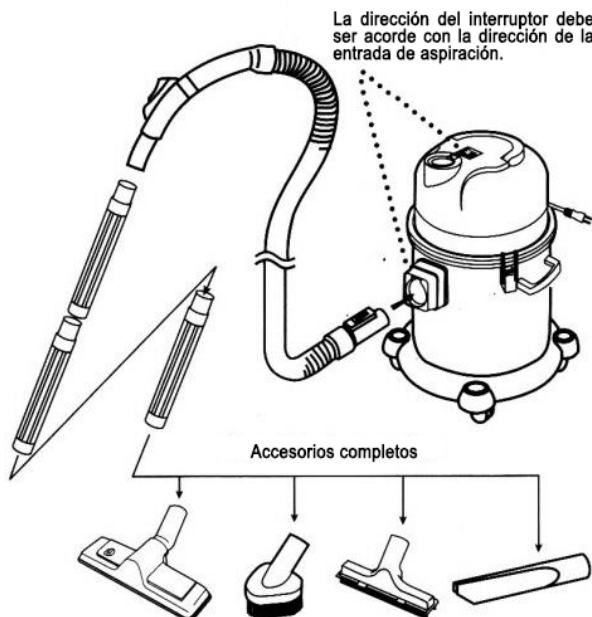


CÓMO USAR

- Insertar tubo flexible en la entrada de aspiración – Un sonido de click indicará que el tubo está bloqueado en su lugar.
- Para quitar el tubo flexible, pulse el botón y, a continuación, tire hacia atrás de la manguera.



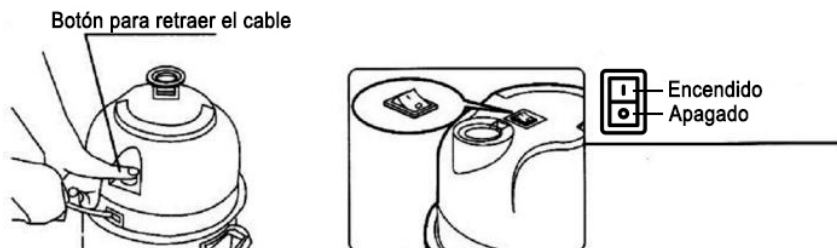
- Para utilizar la conexión del soplador, conecte la manguera a la toma de aire.
- Conecte el tubo flexible, el tubo rígido y otros accesorios al vacío correctamente.



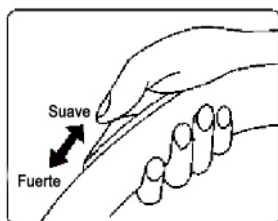
-Compruebe si la bolsa de filtro está instalada en la aspiradora. Nunca utilice la aspiradora sin la bolsa de filtro.

-Antes de utilizar la aspiradora, desenrolle el cable y, a continuación, inserte el enchufe en la toma de corriente. La marca amarilla en el cable de alimentación muestra la longitud ideal del cable; no lo extienda más allá de la marca roja.

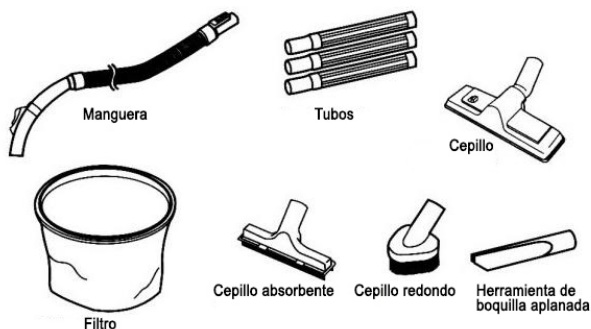
-Encienda la aspiradora pulsando el interruptor ON/OFF.



-Regular la potencia de absorción ajustando la perilla de control.



ACCESORIOS DE LIMPIEZA

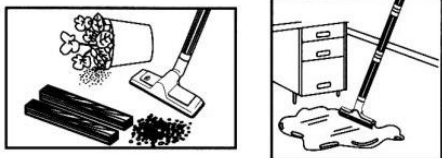


Cepillo de suelo

- Las cerdas se extienden, se utilizan al limpiar suelos duros.

Cepillo absorbente

- Se utiliza para aspirar sustancias líquidas derramadas en el suelo o la alfombra.

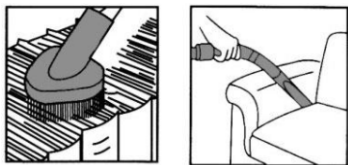


Cepillo redondo

- Se utiliza para la limpieza de cortinas, estantes, libros, muebles incrustados, lámparas y otros objetos delicados.

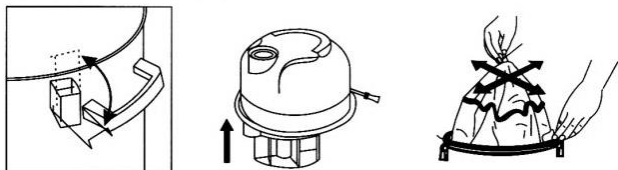
Herramienta con boquilla aplanada

- Se utiliza para la limpieza de radiadores, esquinas, bordes, cajones y etc.

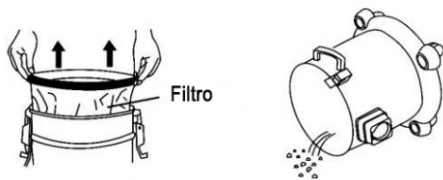


LIMPIEZA DEL BIDÓN DE POLVO

Suelte los anclajes del bidón y, a continuación, levante la cubierta superior



- Retire la bolsa de polvo del bidón.
- Limpie la suciedad acumulada de la bolsa de polvo.
- Lave y seque el bidón de polvo antes de volver a montarlo.



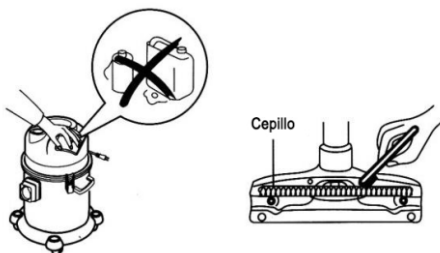
Limpieza del filtro

- Retire el filtro del bidón.
- Lave el filtro con agua y un detergente limpiador suave.
- Deje que el filtro se seque completamente antes de volver a colocarlo en el bidón.
- Lave el filtro con regularidad. La suciedad acumulada en el filtro puede afectar la fuerza de succión de la aspiradora.



LIMPIEZA DE ASPIRADORA Y ACCESORIOS

- Limpie la aspiradora y los accesorios limpiando con un paño suave y húmedo y detergente de limpieza suave.
- Cepille el polvo y la suciedad que se acumula en el cepillo del suelo con regularidad.
- Seque todas las partes con un paño suave y seco.
- Nunca utilice líquidos y materiales agresivos o abrasivos al limpiar la aspiradora.



SERVICIO

- No utilice su aspiradora si la unidad no funciona correctamente o aparezca dañada de ninguna manera. Lleve la unidad completa al Servicio PUNKTAL para inspección, reparación o reemplazo.
- No desmonte su aspiradora por sí mismo. No hay piezas que el usuario pueda reparar en su interior. Refiera todas las reparaciones necesarias a un Taller de servicio autorizado por PUNKTAL ÚNICAMENTE.

PK-8125

Datos técnicos:

Voltaje: 230V 60Hz

Potencia: 1400W

PUNKTAL

www.punktal.com



**Importador en Uruguay
PUNKTAL S.A.**

SERVICIO OFICIAL PUNKTAL
Calle Cuareim 1544
Montevideo – Uruguay
Tel: 598 29003538
service@punktal.com.uy