

Configuración WiFi



PK-18AA INV
PK-12AA INV

Gracias por
Preferirnos

Declaración

Declaración de Interferencia de la Comisión Federal de Comunicaciones (FCC)

Este dispositivo cumple con la Parte 15 de las normas de la FCC. Su funcionamiento está sujeto a las siguientes dos condiciones:

- Este dispositivo no debe causar interferencias perjudiciales; y
- Este dispositivo debe aceptar cualquier interferencia recibida, incluida aquella que pueda causar un funcionamiento no deseado.

Cualquier cambio o modificación no aprobado expresamente por la parte responsable del cumplimiento puede anular la autoridad del usuario para operar el equipo.

Nota: Este equipo ha sido probado y cumple con los límites para un dispositivo digital de Clase B, conforme a la Parte 15 de las normas de la FCC. Estos límites están diseñados para proporcionar una protección razonable contra interferencias perjudiciales en instalaciones residenciales. Este equipo genera, utiliza y puede irradiar energía de radiofrecuencia, y si no se instala y utiliza de acuerdo con las instrucciones, puede causar interferencias perjudiciales en las comunicaciones por radio.

Sin embargo, no se garantiza que no se produzcan interferencias en una instalación en particular. Si este equipo causa interferencias perjudiciales en la recepción de radio o televisión (lo cual puede determinarse apagando y encendiendo el equipo), se recomienda al usuario intentar corregir la interferencia mediante una o más de las siguientes medidas:

- Reorientar o reubicar la antena receptora.
- Aumentar la distancia entre el equipo y el receptor.
- Conectar el equipo a una toma de corriente en un circuito diferente al que está conectado el receptor.
- Consultar al distribuidor o a un técnico experto en radio/TV para obtener ayuda.

Declaración de Exposición a Radiación de la FCC

Este equipo cumple con los límites de exposición a radiación establecidos por la FCC para entornos no controlados. Este equipo debe instalarse y utilizarse manteniendo una distancia mínima de 20 cm entre el radiador y el cuerpo del usuario.

Exposición a RF: Debe mantenerse una distancia de 20 cm entre la antena y los usuarios, y el módulo transmisor no debe estar ubicado ni operarse junto con ninguna otra antena o transmisor.

Declaración de ISED (Innovación, Ciencia y Desarrollo Económico de Canadá)

Etiqueta de conformidad ICES-003: CAN ICES-3(B)/NMB-3(B)

Este dispositivo contiene transmisores/receptores exentos de licencia que cumplen con los estándares RSS exentos de licencia de Innovation, Science and Economic Development Canada (ISED). El funcionamiento está sujeto a las siguientes dos condiciones:

Este dispositivo no debe causar interferencias.

Este dispositivo debe aceptar cualquier interferencia, incluida la que pueda causar un funcionamiento no deseado.

Este equipo cumple con los límites de exposición a radiación establecidos por la norma RSS-102 de ISED para entornos no controlados. Este equipo debe instalarse y utilizarse con una distancia mínima de 20 cm entre el radiador y cualquier parte del cuerpo.

GI A5F-€

1.Descargar la aplicación.....	1
2.Registro de cuenta.....	2
3.Iniciar sesión en la cuenta.....	3
4.Cómo conectar dispositivos inteligentes.....	4
5.Control de aplicación de aire acondicionado inteligente.....	6
6.Administración y uso compartido de dispositivos.....	12
7.Perfil.....	15
8.Precauciones con el wifi.....	16

1.Descarga de la aplicación



1. Para smartphones Android

Método 1: Escanee el código QR con un escáner de navegador y descargue e instale la aplicación.

Método 2: Abra la Play Store de Google en su smartphone, busque "Smart Life" y descargue e instale la aplicación.



2. Para smartphones iOS

Método 1: Escanee el código QR y siga las instrucciones para acceder a la App Store, descargar e instalar la aplicación.

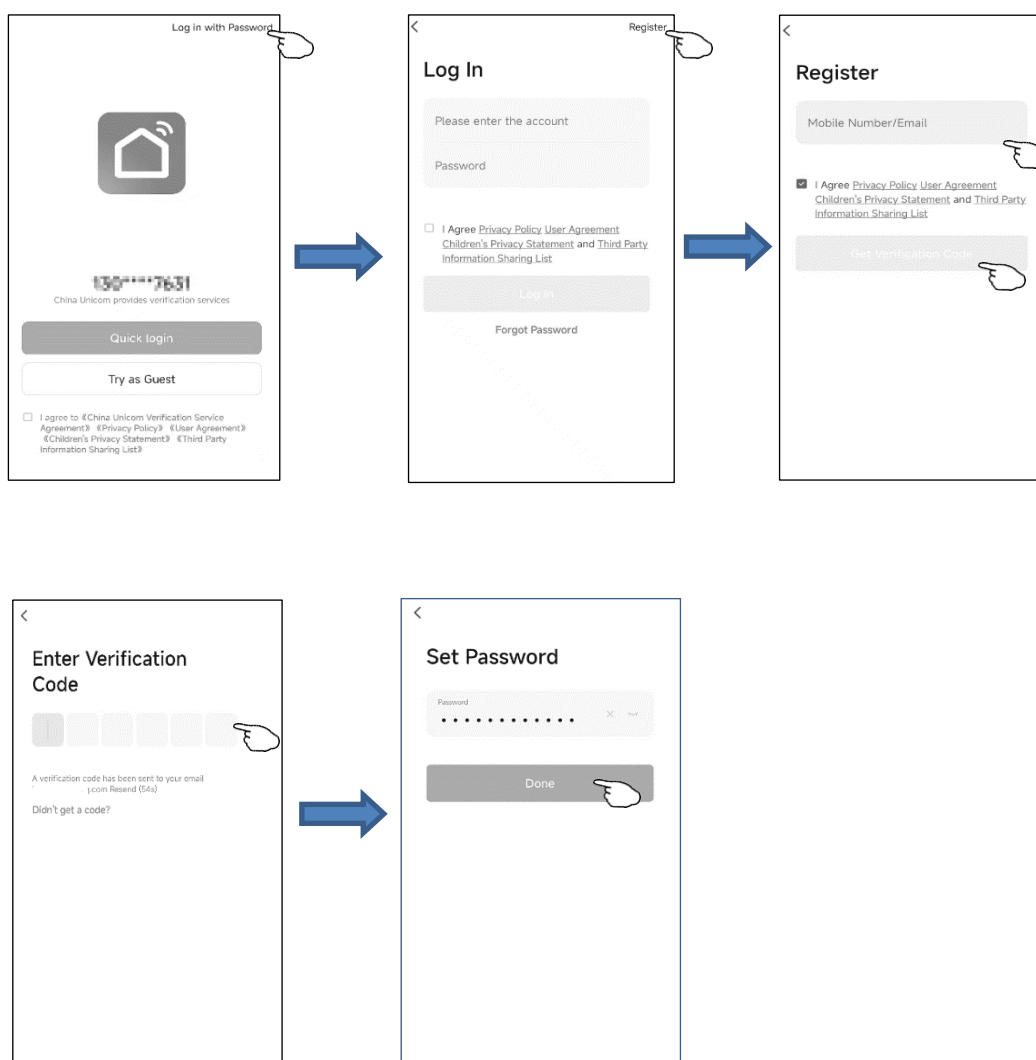
Método 2: Abra la App Store de Apple en su smartphone, busque "Smart Life" y descargue e instale la aplicación.



Nota: Al instalar esta aplicación, activa los permisos de almacenamiento, ubicación y cámara. De lo contrario, podría tener problemas al usarla.

2.Registro de cuenta

1. Si no tienes ningún contacto, toca el botón "Log in with Password"
2. Pulsa el botón "Registrarse" en la esquina superior derecha.
3. Digite su envío de correo electrónico y toque el botón "Get verification code"
4. Digite el código de verificación que recibirá por correo electrónico.
5. Defina una Contraseña con 6 a 20 caracteres, incluidas letras mayúsculas y minúsculas.
6. Toque "Done".

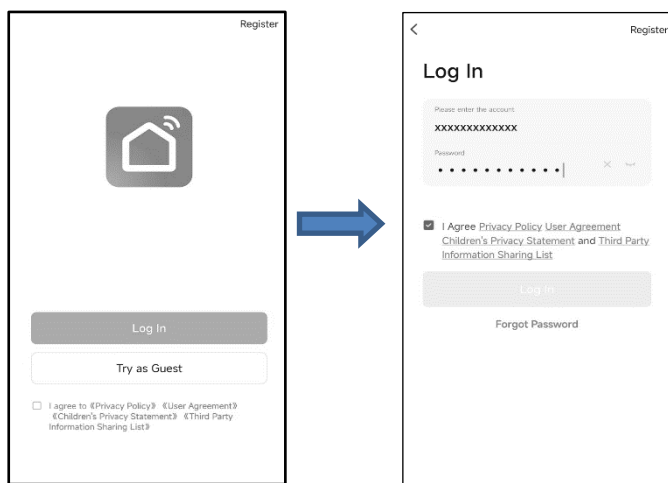


3. Iniciar sesión en la cuenta

1. Pulse "LogIn"

2. Ingrese su cuenta registrada y contraseña.

3. Toque el botón "Log In".



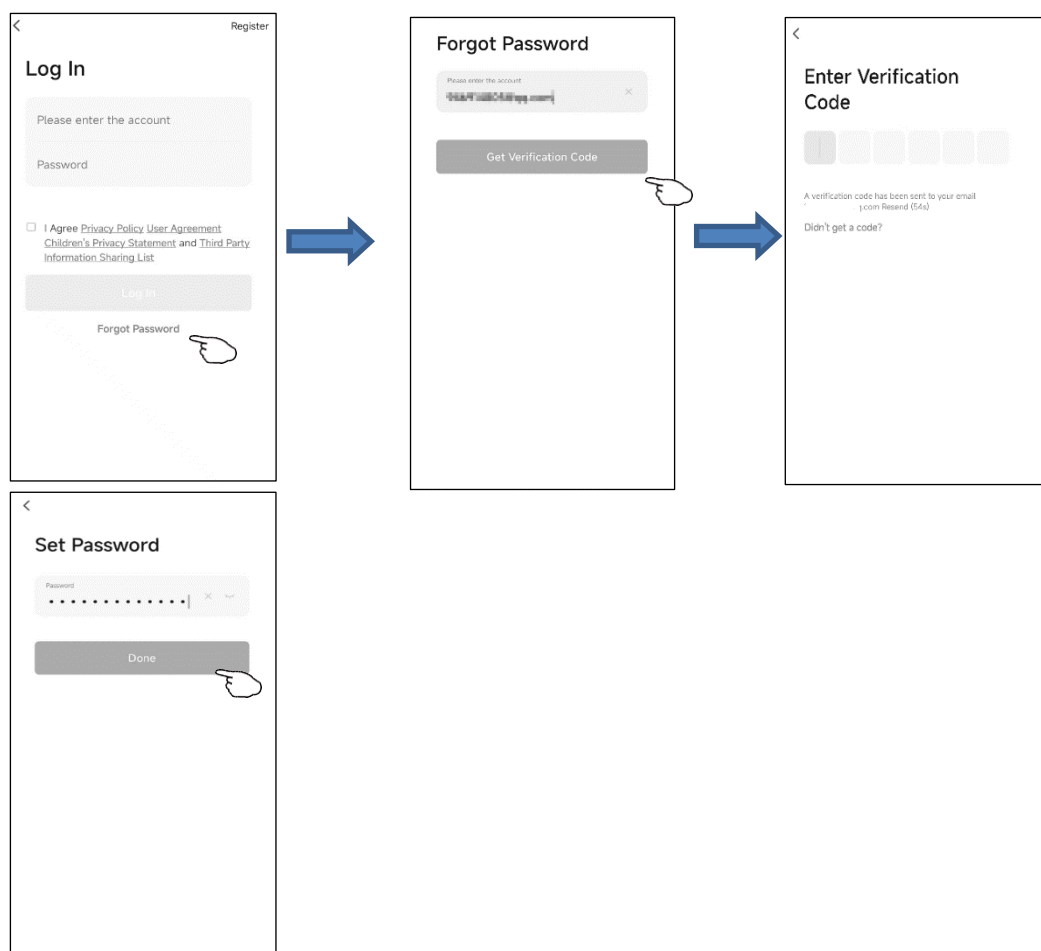
Si olvidó su contraseña o desea restablecerla, siga estos pasos:

4. Pulse "Forgot password".

5. Ingrese su cuenta (correo electrónico) y presione el botón "Get Verification Code".

6. Ingrese el código de verificación que recibió en su correo electrónico.

7. Establezca la nueva contraseña y presione el botón "Done".

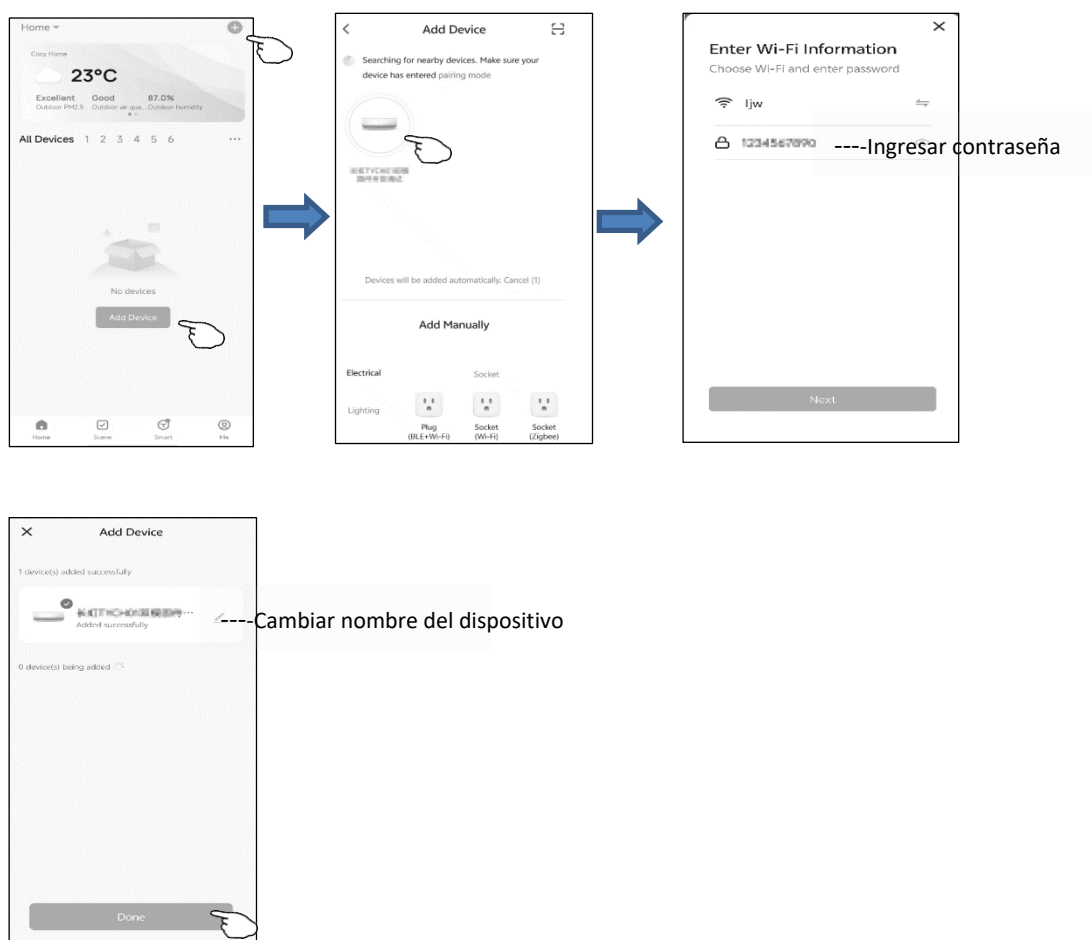


4. Cómo conectar dispositivos inteligentes

Existen 2 métodos para agregar el dispositivo.

1-Modo Bluetooth.

1. Encienda la unidad interior, active el aire acondicionado y habilite el Bluetooth de su teléfono.
2. Restablezca el dispositivo mediante el siguiente procedimiento: Mantenga presionado el botón de reinicio durante 5 segundos o presione seis veces el botón "Display" del control remoto en un lapso de 7 segundos. Asegúrese de que el ícono de WIFI del dispositivo parpadee.
3. Haga clic en "+" en la esquina superior derecha de la pantalla "Inicio" o seleccione "Agregar dispositivo" en la habitación que no tenga ningún dispositivo.
4. La aplicación buscará dispositivos cercanos. Asegúrese de que su dispositivo haya entrado en modo de emparejamiento. Haga clic en el dispositivo que necesita emparejarse con la red.
5. Podrá ver el porcentaje de progreso de conexión, que posteriormente se conectará exitosamente a la nube.

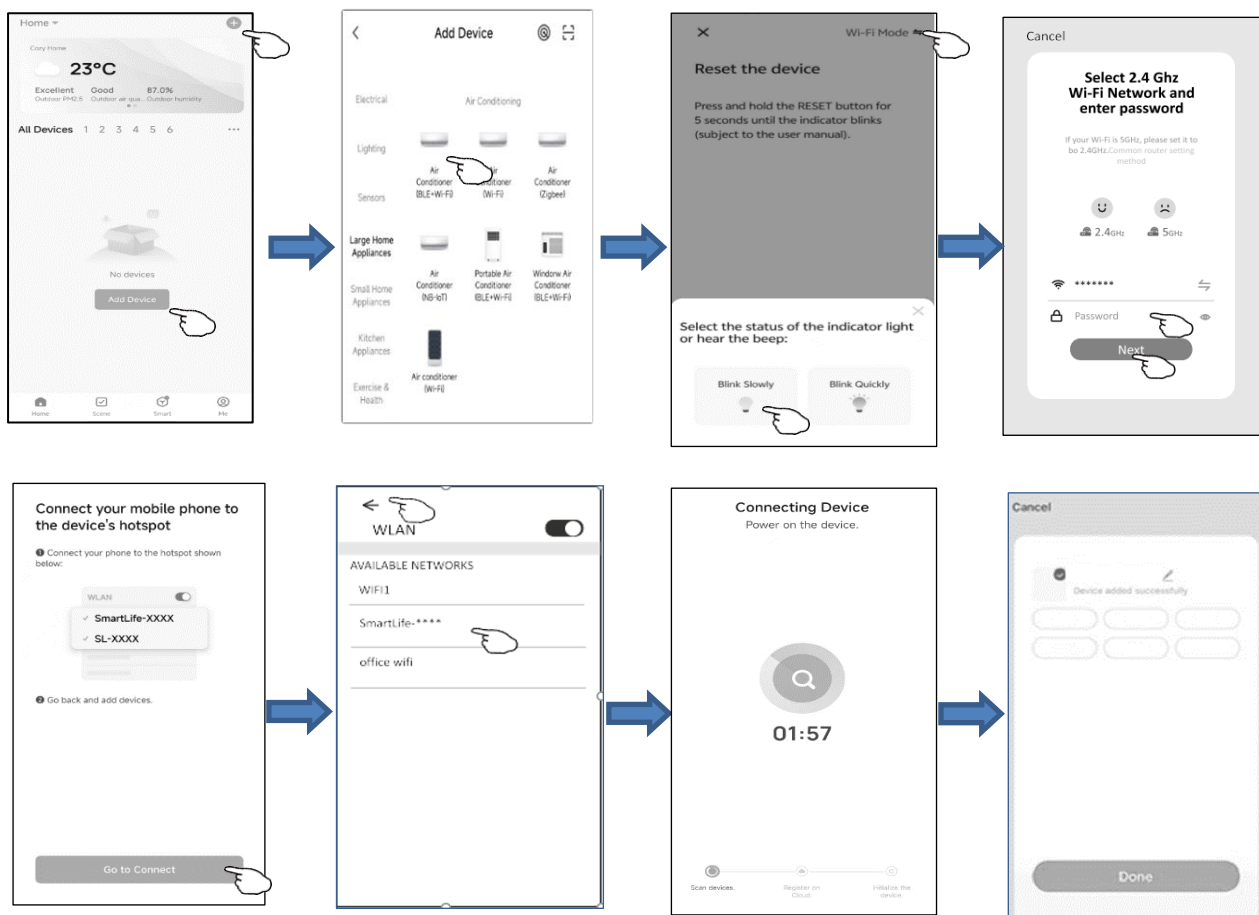


4. Cómo conectar dispositivos inteligentes

Existen 2 métodos para agregar el dispositivo.

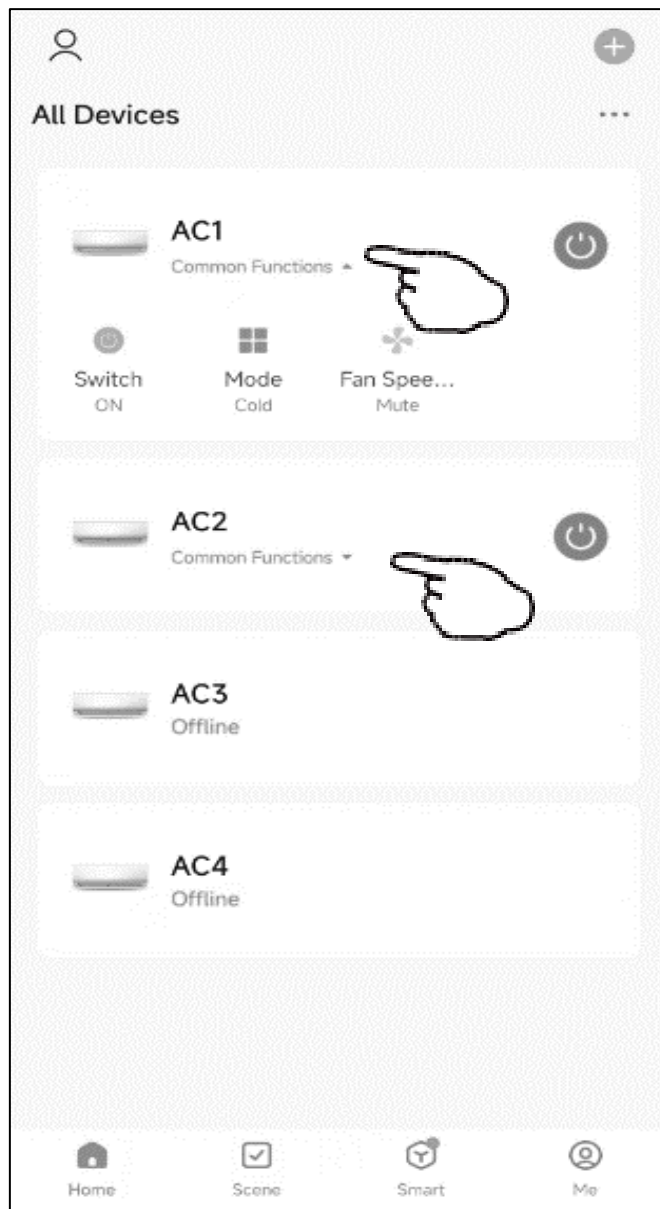
2-Modo WIFI.

1. Encienda la unidad interior y active el aire acondicionado.
2. Restablezca el dispositivo mediante el siguiente procedimiento: Mantenga presionado el botón de reinicio durante 5 segundos o presione seis veces el botón "Display" del control remoto en un lapso de 7 segundos. Asegúrese de que el ícono de WIFI del dispositivo parpadee.
3. Haga clic en "+" en la esquina superior derecha de la pantalla "Inicio" o seleccione "Agregar dispositivo" en la habitación que no tenga ningún dispositivo.
4. Toque el logo "Aire acondicionado (BLE+Wi-Fi)".
5. Haga clic en la esquina superior derecha de la pantalla para cambiar al MODO WIFI, luego marque "Confirmar que el indicador parpadea rápidamente" y toque "Parpadeo lento".
6. Ingrese la contraseña de la red Wi-Fi a la que está conectado su teléfono inteligente.
7. Podrá ver el porcentaje de progreso de conexión, que posteriormente se conectará exitosamente a la nube.



5. Controlar el aire acondicionado con el control remoto inteligente

- 1.La pantalla de control del dispositivo se mostrará automáticamente después de agregarlo.
- 2.La pantalla de control del dispositivo se mostrará manualmente al tocar el nombre del dispositivo en la pantalla de inicio.



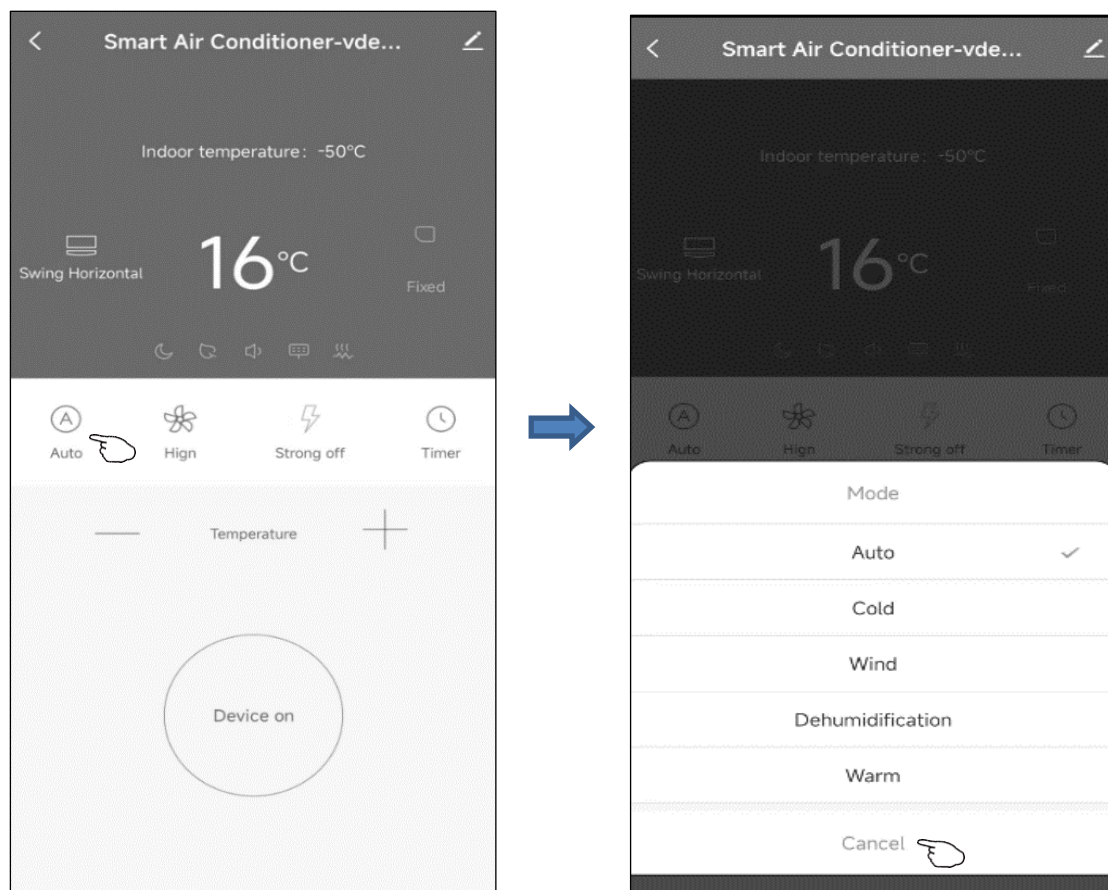
Interfaz de control principal



5. Controlar el aire acondicionado con el control remoto inteligente

Configuración de control

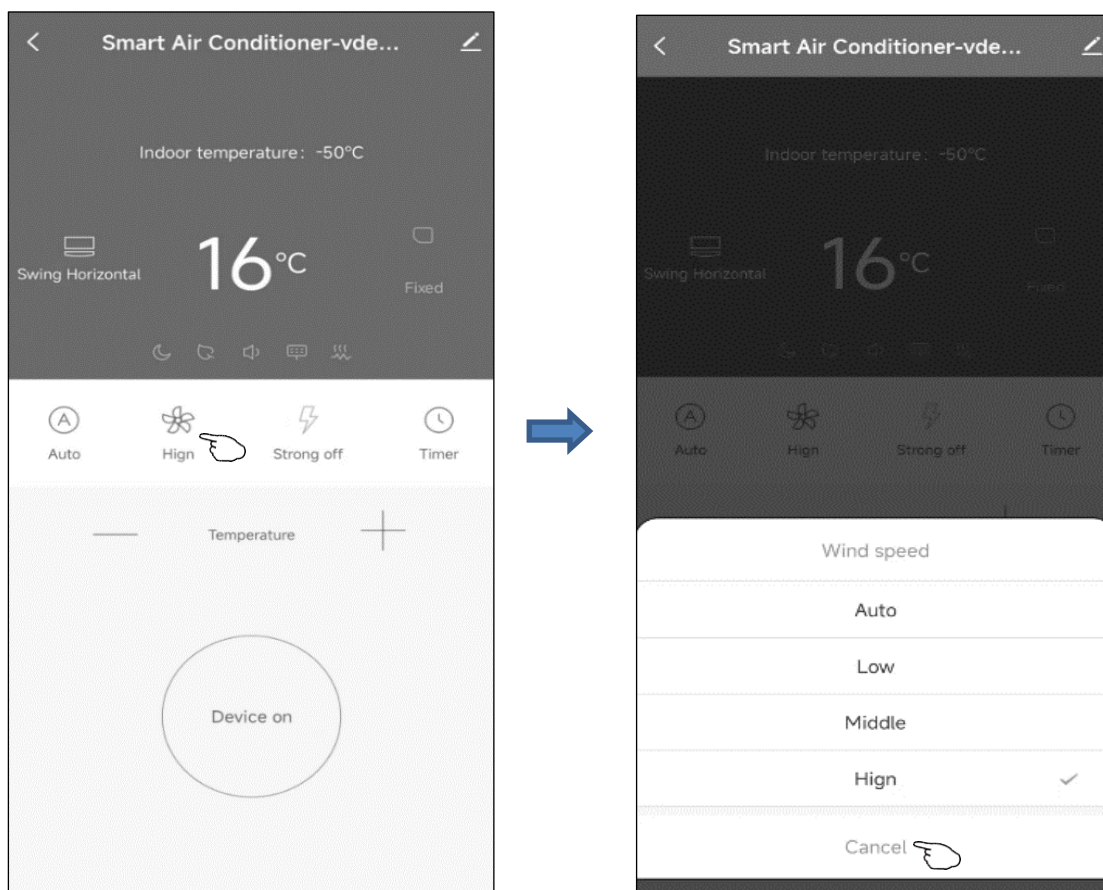
1. Toque Modo para abrir la pantalla Modo.
2. Seleccione uno de los modos: Auto/Cold/Wind/Dehumidification/Warm.
3. Pulse "Cancel" para cancelar la configuración del modo.



5. Controlar el aire acondicionado con el control remoto inteligente

Selección de la velocidad del ventilador

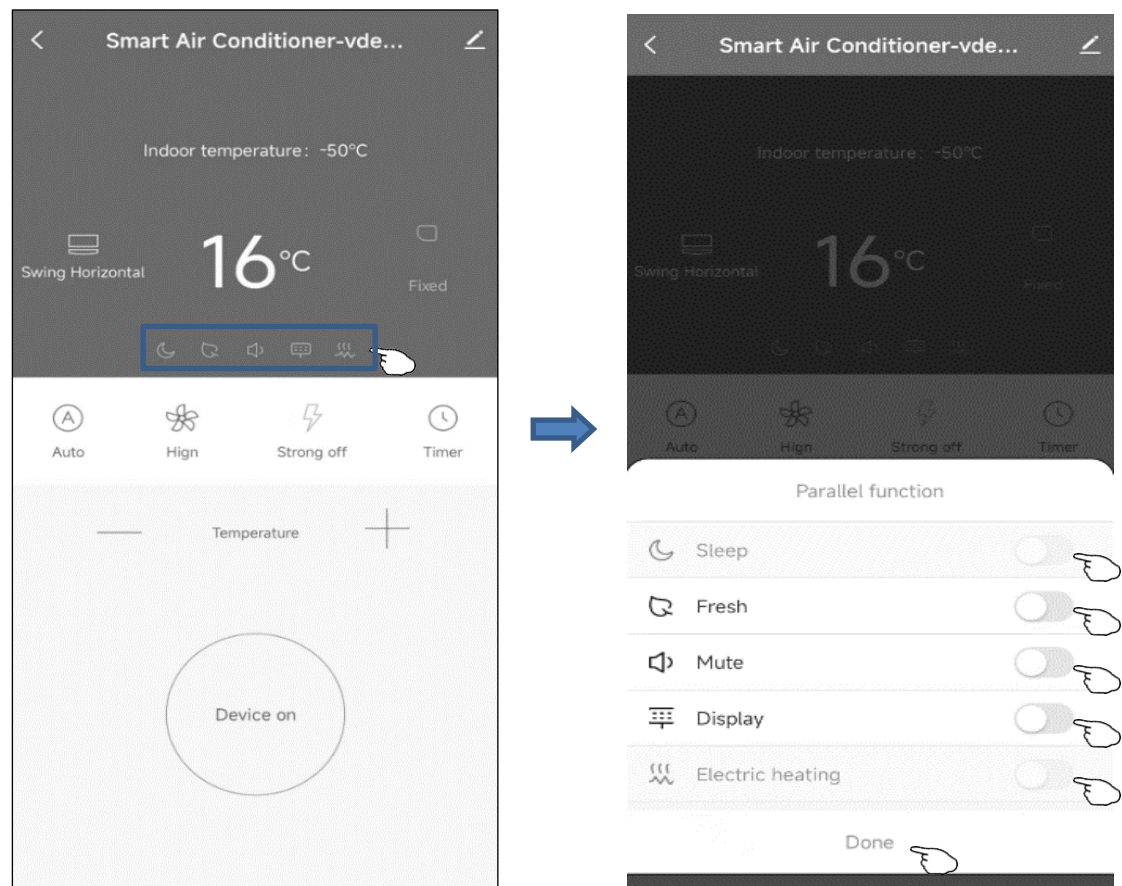
1. Toque Ventilador para abrir la pantalla Ventilador.
2. Seleccione una de las velocidades del ventilador: High/med/Low/Auto.
3. Pulse "Cancel" para cancelar la selección.



5. Controlar el aire acondicionado con el control remoto inteligente

Configuración de la función de control

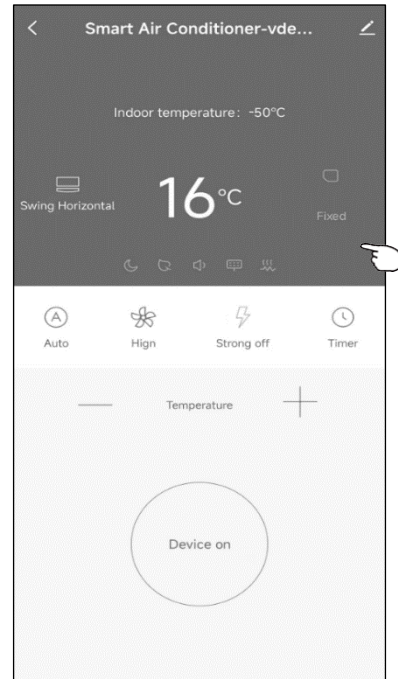
1. Toque Función para abrir la pantalla Funciones.
2. Seleccione una de las funciones: Sleep/Fresh/Mute/Display/Electric heating.
3. Pulse "Cancel" para cancelar la configuración de la función.



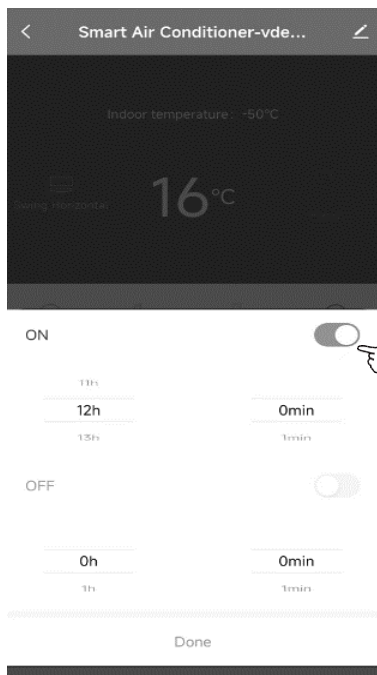
5. Controlar el aire acondicionado con el control remoto inteligente

Agregar temporizador

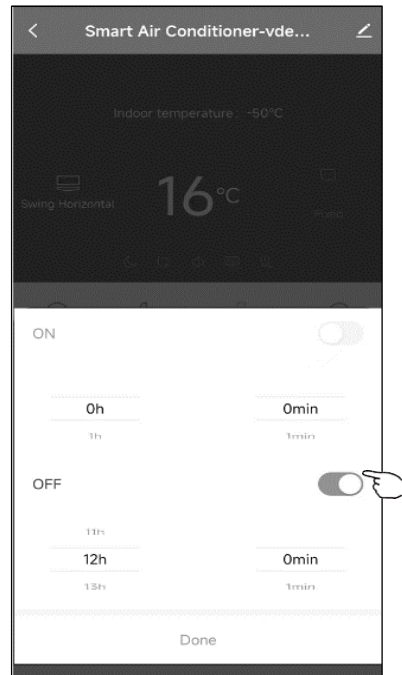
1. Toque "Add Timer screen" para abrir la pantalla Agregar temporizador.
2. Seleccione la hora.
3. Pulse "Listo" para agregar el temporizador.



Timer on(Sólo en el estado apagado)



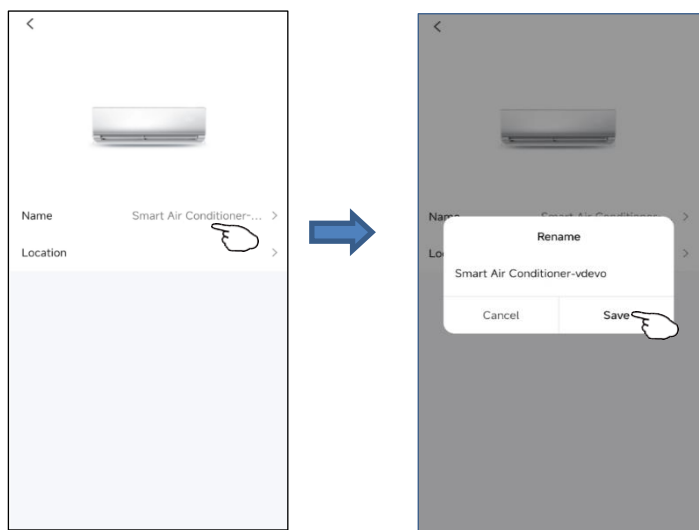
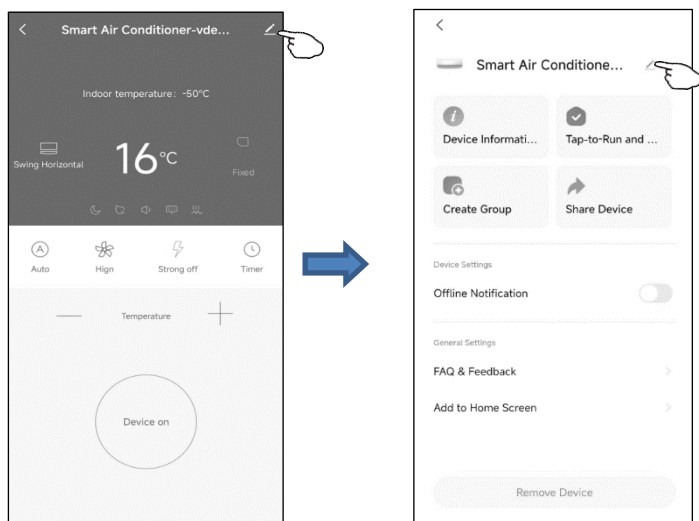
Timer off(solo en el estado encendido)



6.Administración y uso compartido de dispositivos

Cambiar el nombre del dispositivo

1. Toque la esquina superior derecha de la interfaz de control principal.
2. Seleccione "Modify".
3. Ingrese el nombre del nuevo dispositivo en el cuadro de diálogo emergente.
4. Pulse "Save".



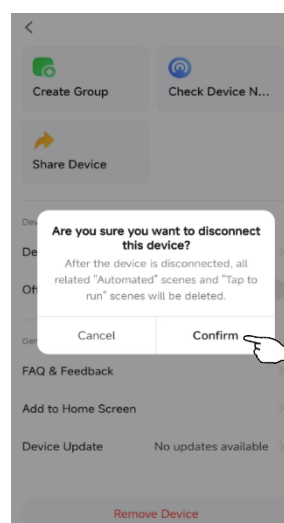
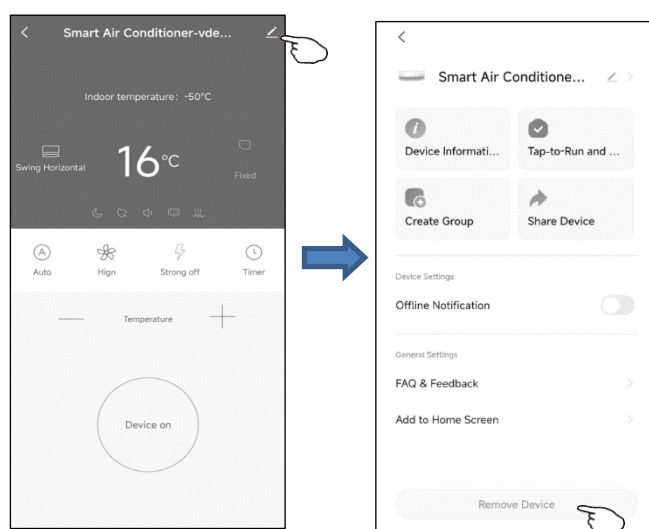
6.Administración y uso compartido de dispositivos

Eliminar dispositivo o volver a conectarlo

Hay 2 métodos para quitar el dispositivo.

1. Eliminación de la aplicación

1. Toque la esquina superior derecha de la interfaz de control principal.
2. Seleccione "Remove device".
3. Aparecerá un cuadro de diálogo para notificarle si desea eliminar el dispositivo.
4. Pulse "Confirm" y el dispositivo se eliminará de la aplicación y se reiniciará.



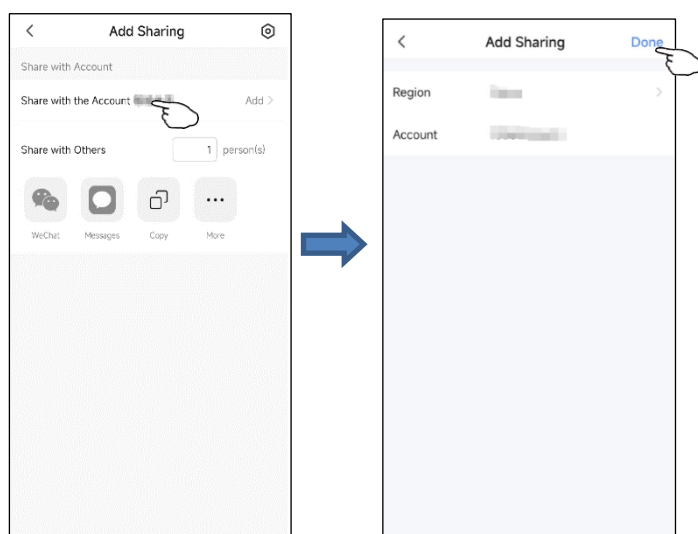
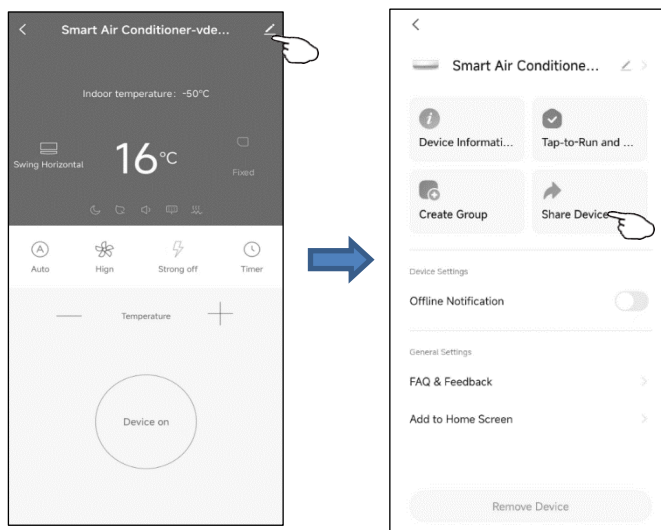
2. Quitar el botón

1. Mantenga presionado el botón de reinicio durante 5 segundos o presione el botón "Display" del control remoto seis veces en 7 segundos para reiniciar el módulo Wi-Fi. Sonará un zumbido.
2. El icono de Wi-Fi en el dispositivo parpadeará rápidamente, lo que obligará a desconectar la conexión existente y requerirá emparejamiento.

6.Administración y uso compartido de dispositivos

Compartir dispositivo

1. Toque la esquina superior derecha de la interfaz de control principal.
2. Seleccione "share device".
3. Ingresa la cuenta que deseas compartir. En el número de cuenta de la otra persona, toque "Confirm". La persona recibirá la configuración para compartir y podrá controlar fácilmente el dispositivo con la aplicación del teléfono inteligente.



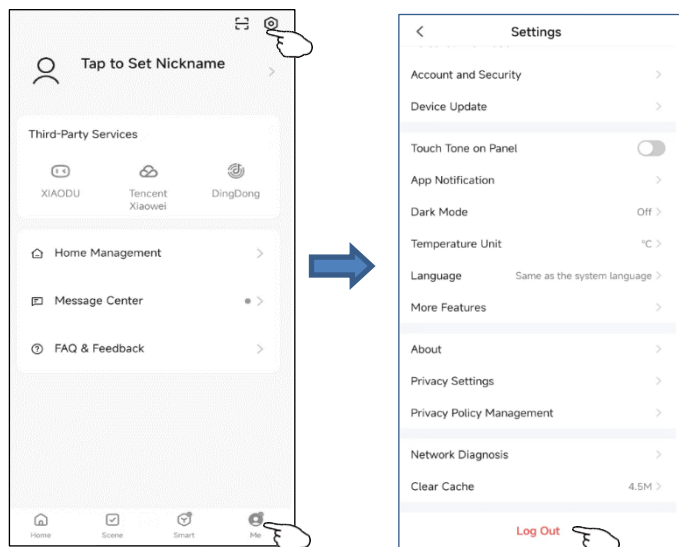
7. Perfil

1. Cerrar sesión

1. Toca "Me".

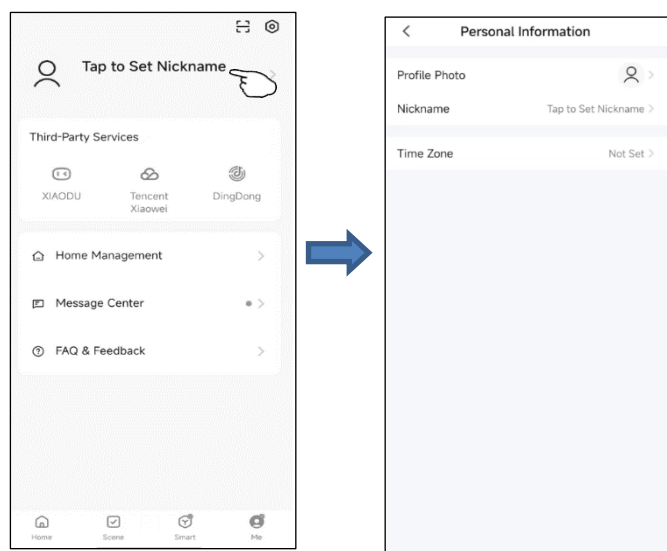
2. Haga clic en la configuración en la esquina superior derecha de la interfaz.

3. Luego puedes cerrar la sesión de tu cuenta actual.



2. Modificar la información del perfil

En la página "Me", toque el menú personal para modificar su foto, nombre y otra información de la cuenta.



3. FAQ&Feedback

En la página "Me", toque el menú " FAQ&Feedback" para enviar sus comentarios.

8.Precauciones con el wifi

1. Avisos importantes Para evitar daños innecesarios, recuerde los siguientes avisos: No utilice Wi-Fi en lugares donde no se permitan dispositivos inalámbricos, como aeropuertos, centros de salud, etc. No encienda su teléfono inteligente en lugares peligrosos como gasolineras, plantas de combustible o químicas, etc. No utilice dispositivos incompatibles. Consulta con un técnico calificado para reparar tu Wi-Fi. Consulte el manual del usuario para conocer los métodos de conexión detallados. No utilice dispositivos incompatibles de forma aleatoria.

2 Notificaciones:

2.1 La calidad del control de la aplicación se ve afectada por su teléfono inteligente, la red Wi-Fi, la distancia del enrutador y el estado de Internet. A veces el funcionamiento no es muy fluido. Esto no tiene nada que ver con el aire acondicionado en sí;

2.2 Si descubre que el control con su teléfono inteligente ha fallado, primero verifique el estado de Internet y luego verifique si la conexión con el aire acondicionado es exitosa. Si no se cumplen estas circunstancias, elimine el dispositivo de la aplicación y reinicie el procedimiento desde el paso 3.2.

2.3 Si aún no puede resolver los problemas con los métodos anteriores, controle el aire acondicionado con su control remoto normal y solicite servicio posventa.

VER2.0

PUNKTAL

PK-18AA INV
PK-12AA INV



Importador en Uruguay
PUNKTAL S.A.
SERVICIO OFICIAL
Calle Cuareim 1544
Montevideo - Uruguay
Tel: 598 29003538
service@punktal.com.uy

Gracias por
Preferirnos